

Sada diagramů č. 1 - Zadání 1. 10. 2015 / Kontrola 8. 10. 2015



Diagram 1 - Bílý na tahu vyhraje



Diagram 2- Bílý na tahu vyhraje



Diagram 3 - Bílý na tahu dá mat 2. tahem



Diagram 4 - Bílý na tahu vyhraje

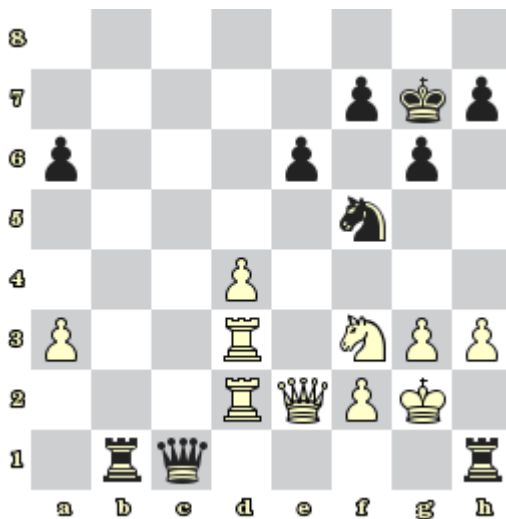


Diagram 5 - Černý na tahu vyhraje

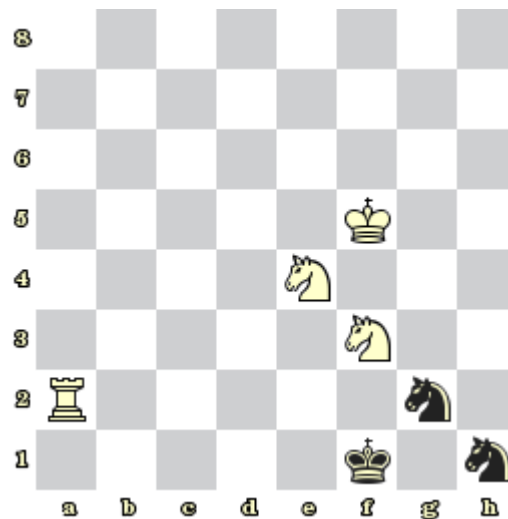


Diagram 6 - Bílý na tahu dá mat 2. tahem

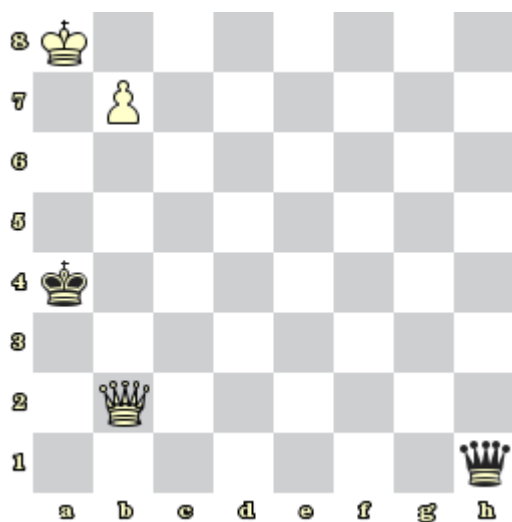


Diagram 7 - Bílý na tahu vyhraje

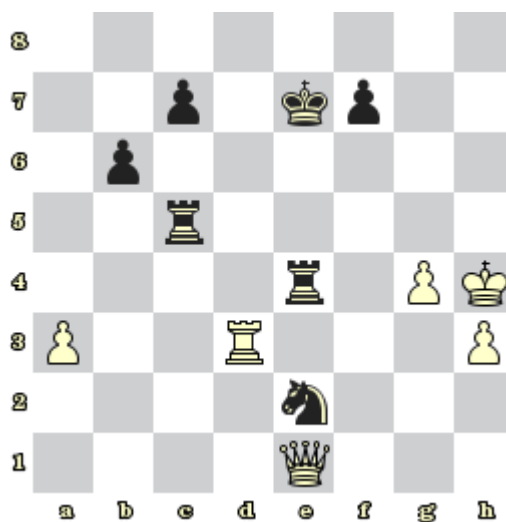


Diagram 8 - Černý na tahu vyhraje

### Bonusové diagramy

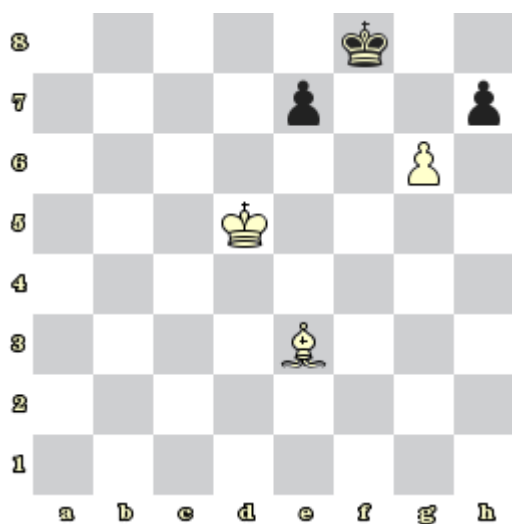


Diagram 9 - Bílý na tahu vyhraje

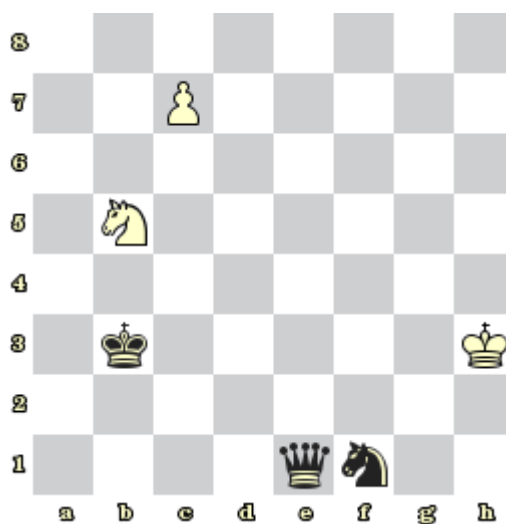


Diagram 10 - Bílý na tahu remizuje

Pozn.: Snažte se krále zatlačit do kouta a tam ho umatovat za pomoci střelce a krále.

Pozn.: Černý hrozí matem, nakonec mu ale nebude stačit převaha jezdecke k vítězství.