

Sada diagramů č. 11a - Zadání 7. 1. 2016 / Kontrola 14. 1. 2016



Diagram 1 – Bílý na tahu získá černou dámu

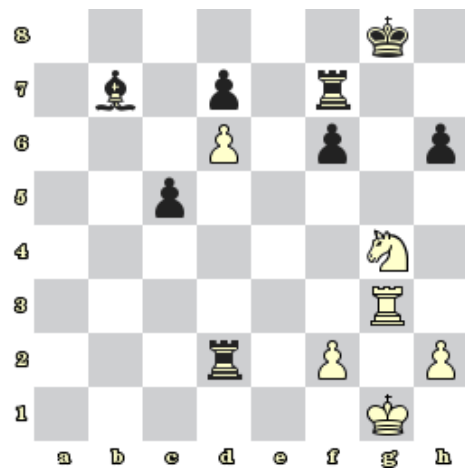


Diagram 2- Bílý na tahu dá mat 2. tahem



Diagram 3 - Bílý na tahu dá mat 1. tahem



Diagram 4 – Černý na tahu dá mat 2. tahem

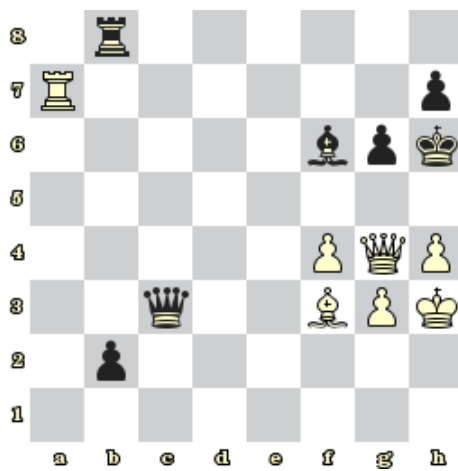


Diagram 5 – Bílý na tahu dá mat 2. tahem



Diagram 6 – Bílý na tahu dá mat 2. tahem

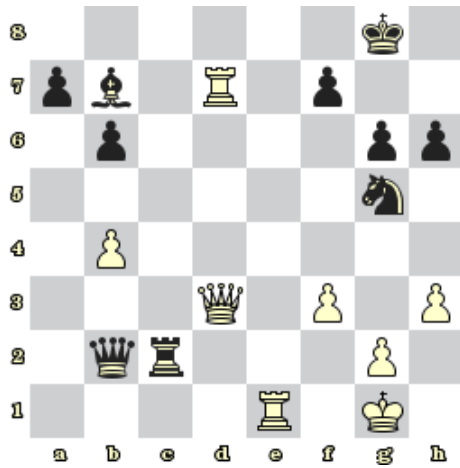


Diagram 7 - Bílý na tahu dá mat 2. tahem

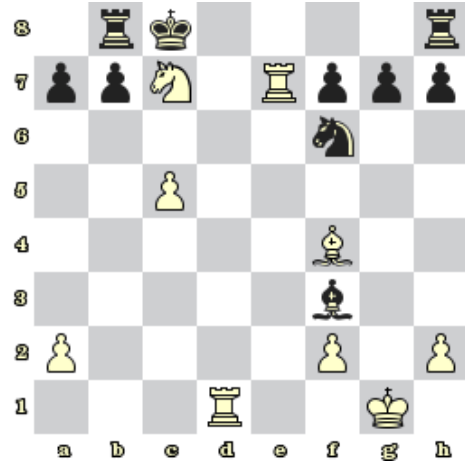


Diagram 8 – Bílý na tahu dá mat 2. tahem

Bonusové diagramy

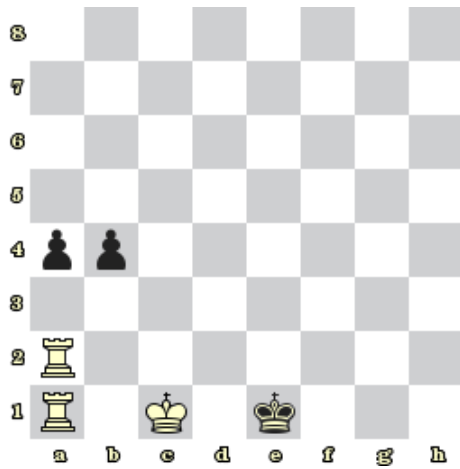


Diagram 9 – Bílý na tahu dá mat 2. tahem

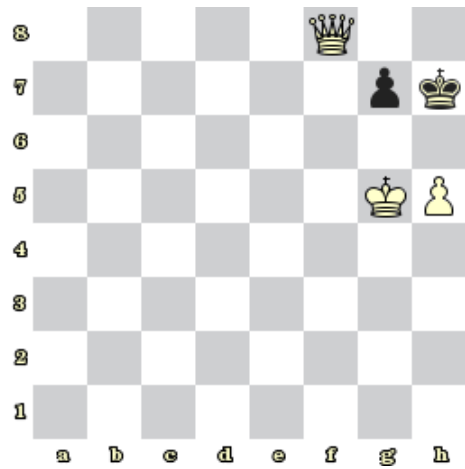


Diagram 10 – Bílý na tahu dá mat 2. tahem