

Sada diagramů č. 12a - Zadání 14. 1. 2016 / Kontrola 21. 1. 2016

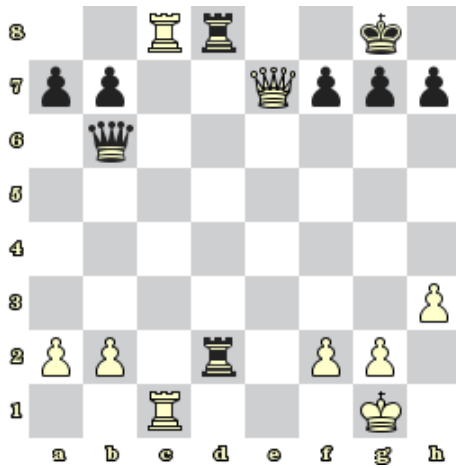


Diagram 1 – Bílý na tahu dá mat 2. tahem



Diagram 2- Bílý na tahu dá mat 2. tahem



Diagram 3 - Bílý na tahu dá mat 2. tahem



Diagram 4 – Bílý na tahu. Najděte matový útok

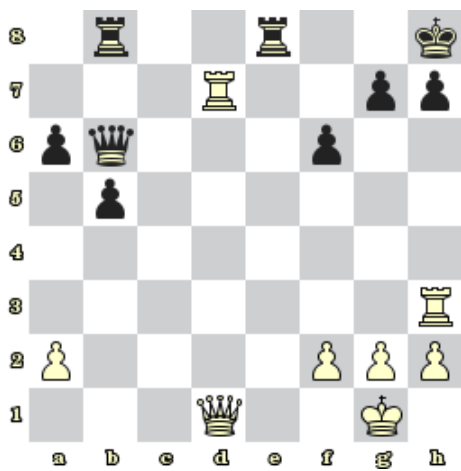


Diagram 5 – Bílý na tahu. Najděte matový útok



Diagram 6 – Bílý na tahu. Jak nejrychleji vyhrát?



Diagram 7 - Bílý na tahu. Jak nejrychleji vyhrát?

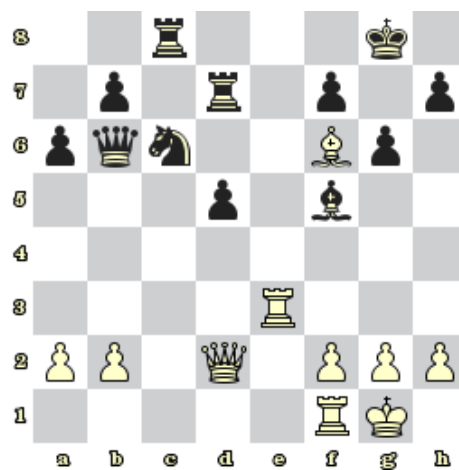


Diagram 8 – Bílý na tahu. Najděte matový útok

Bonusové diagramy

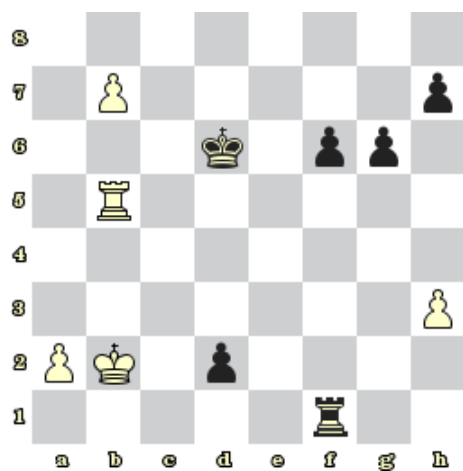


Diagram 9 – Černý na tahu vyhraje (materiální výhoda)

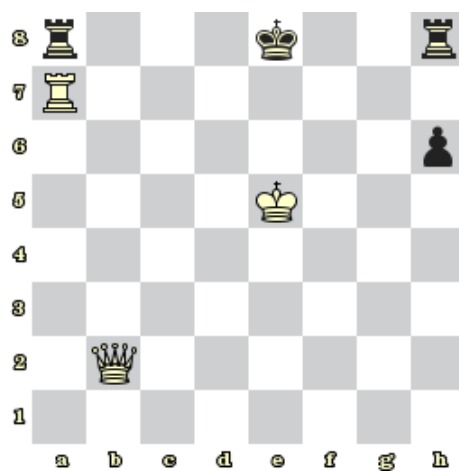


Diagram 10 – Bílý na tahu dá mat 2. tahem