

Sada diagramů č. 12b - Zadání 14. 1. 2016 / Kontrola 21. 1. 2016



Diagram 1 – Bílý na tahu. Najděte matový útok



Diagram 2 - Bílý na tahu. Najděte matový útok

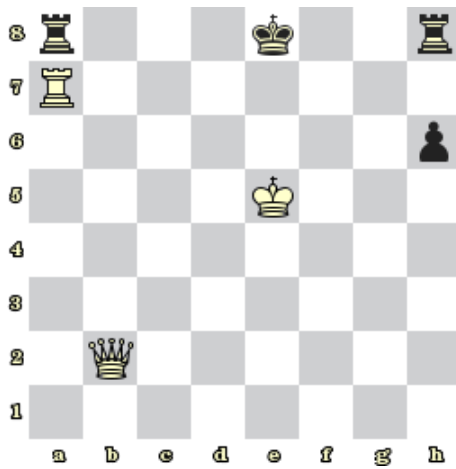


Diagram 3 - Bílý na tahu dá mat 2. tahem

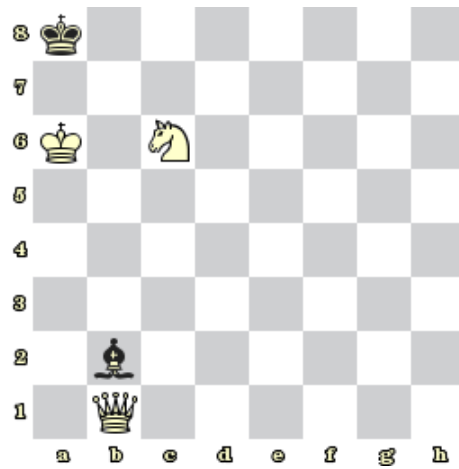


Diagram 4 – Bílý na tahu dá mat 2. tahem

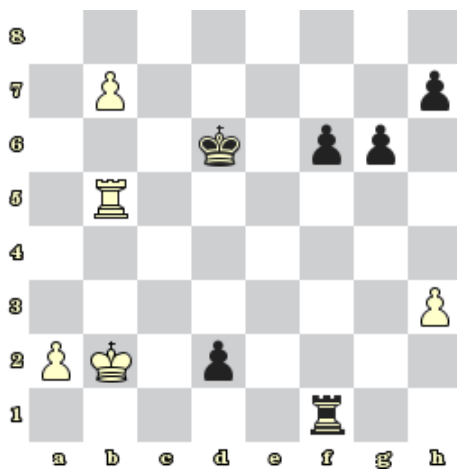


Diagram 5 – Černý na tahu vyhraje

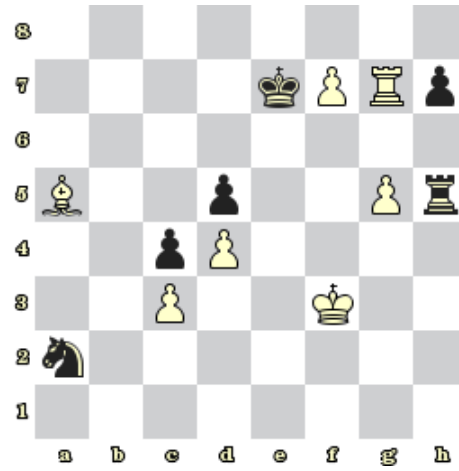


Diagram 6 – Bílý na tahu. Jak prosadit pěšce f7?

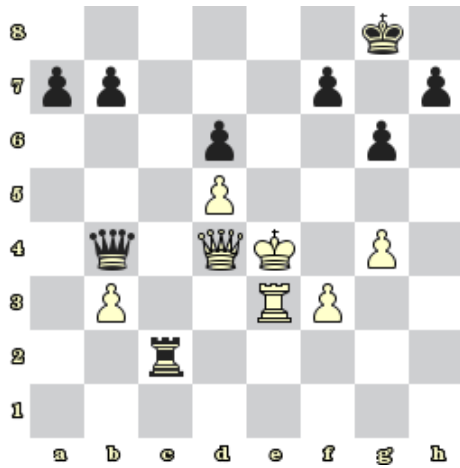


Diagram 7 - Černý na tahu. Jak nejrychleji vyhrát?

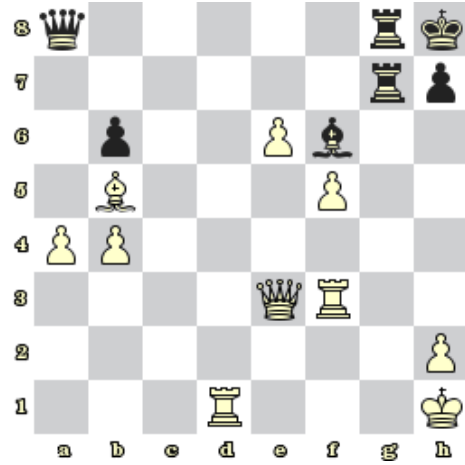


Diagram 8 - Černý na tahu vyhraje

### Bonusové diagramy



Diagram 9 - Bílý na tahu vyhraje

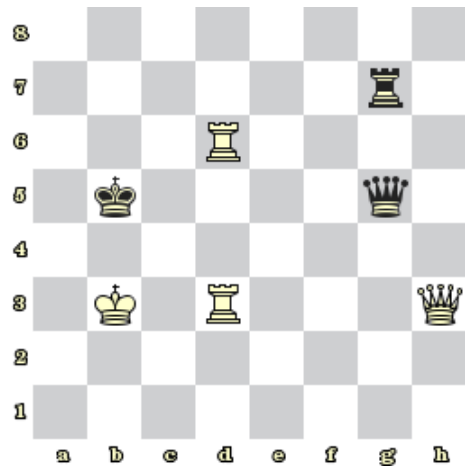


Diagram 10 - Bílý na tahu dá mat 2. tahem