

Sada diagramů č. 12d – K procvičení 14. 1. 2016

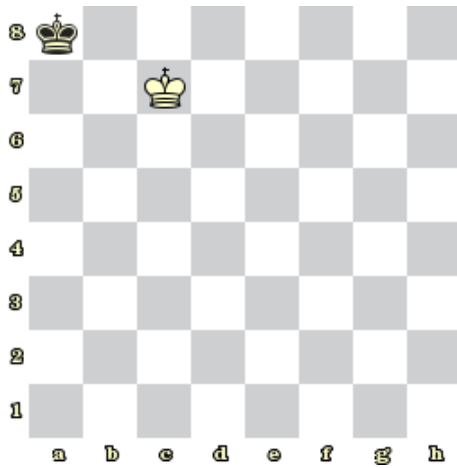


Diagram 1 – Kam postavíte bílou dámu, aby byl černý v patu? Kam věž, střelce, jezdce? Spočítejte možnosti!

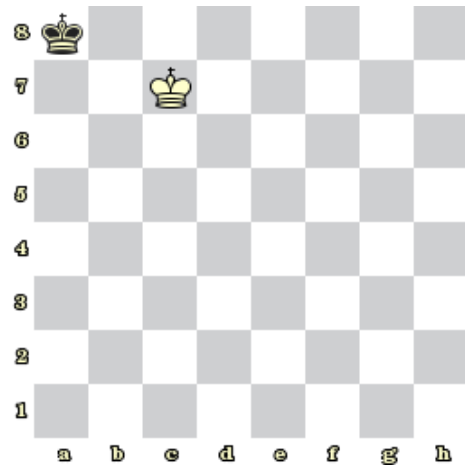


Diagram 2- Kolik různých matů můžeme postavit, když máme k dispozici dámu? Kolik když máme věž?

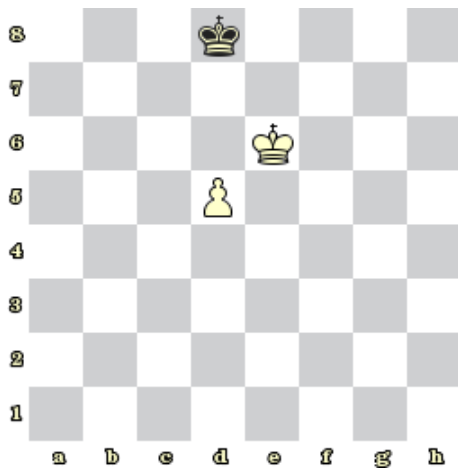


Diagram 3 – Jak skončí partie? a) BNT; b) ČNT



Diagram 4 – Bílý na tahu dá mat 2. tahem



Diagram 5 – Bílý na tahu dá mat 2. tahem

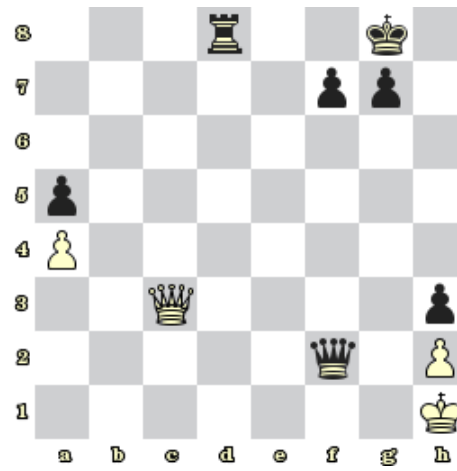


Diagram 6 – Bílý na tahu. Jaký je nejlepší tah?



Diagram 7 - Bílý na tahu vyhraje

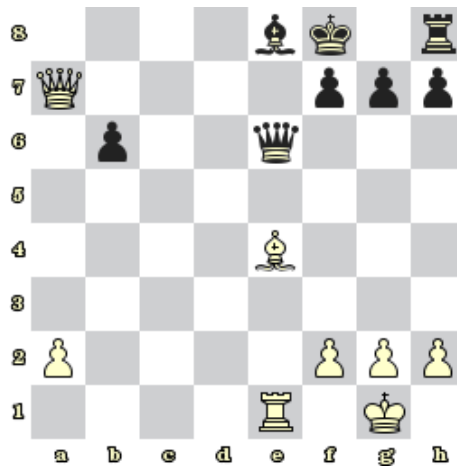


Diagram 8 – Bílý na tahu vyhraje

### Bonusové diagramy



Diagram 9 – Černý na tahu vyhraje

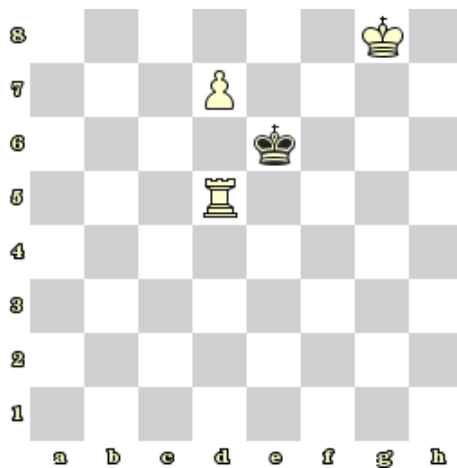


Diagram 10 – Bílý na tahu dá mat 3. tahem