

Sada diagramů č. 13a - Zadání 21. 1. 2016 / Kontrola 28. 1. 2016



Diagram 1 – Bílý na tahu dá mat 2. tahem



Diagram 2 – Bílý na tahu dá mat 2. tahem

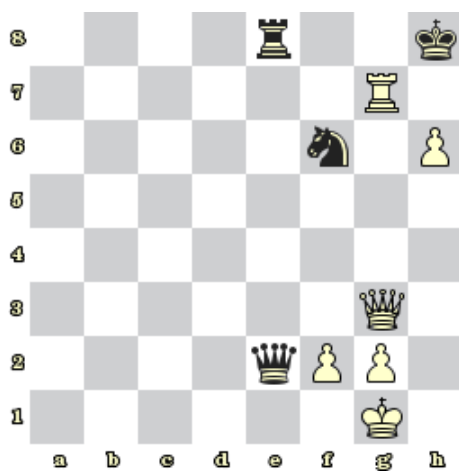


Diagram 3 – Bílý na tahu dá mat 2. tahem

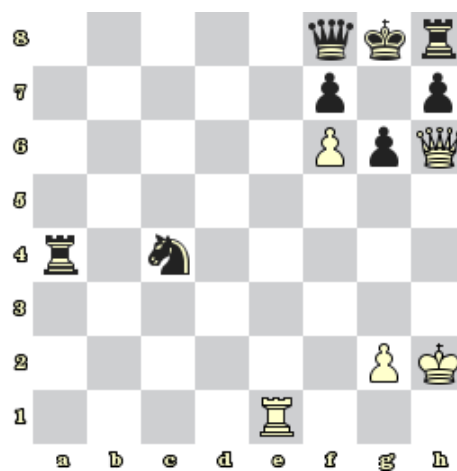


Diagram 4 – Bílý na tahu dá mat 2. tahem

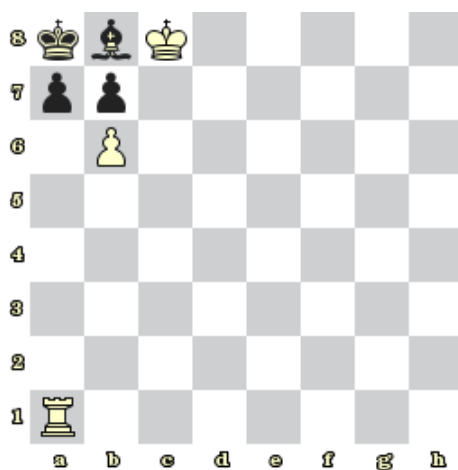


Diagram 5 – Bílý na tahu dá mat 2. tahem



Diagram 6 – Bílý na tahu dá mat 2. tahem

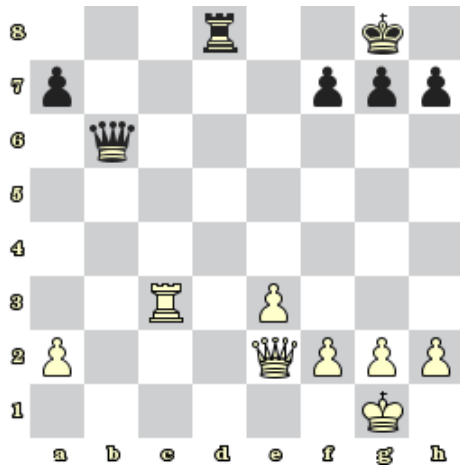


Diagram 7 – Černý na tahu vyhraje (materiální výhoda)



Diagram 8 – Černý na tahu vyhraje (materiální výhoda)

### Bonusové diagramy

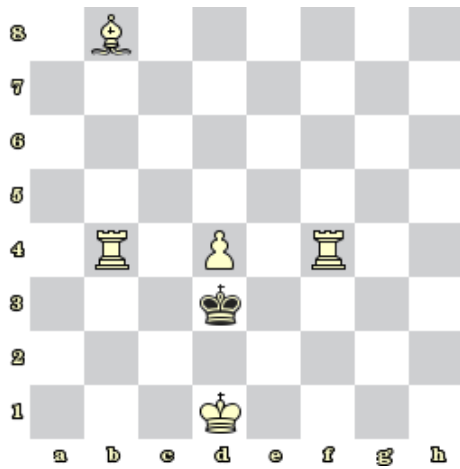


Diagram 9 – Bílý na tahu dá mat 2. tahem

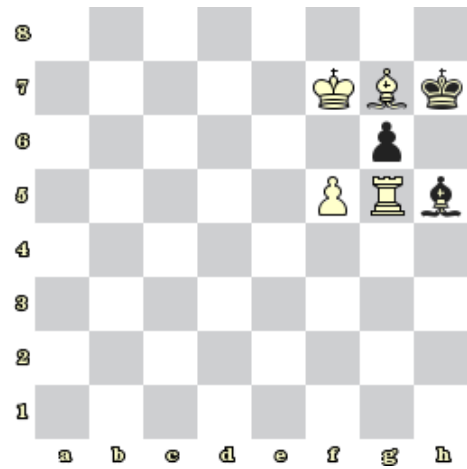


Diagram 10 – Bílý na tahu dá mat 2. tahem