

Sada diagramů č. 13d – K procvičení 21. 1. 2016

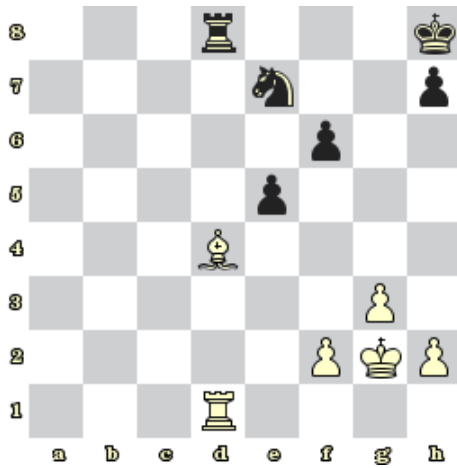


Diagram 1 – Bílý na tahu. Jaký je nejlepší tah?

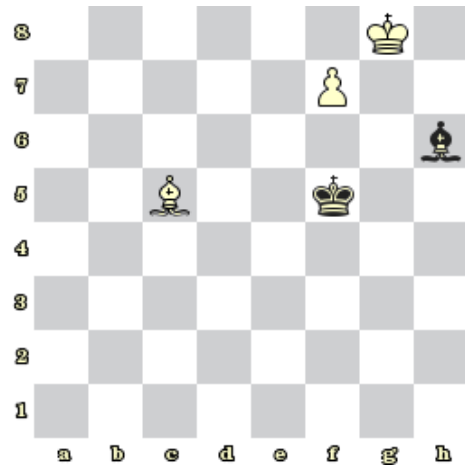


Diagram 2 – Bílý na tahu. Jaký je nejlepší tah?



Diagram 3 – Černý na tahu vyhraje



Diagram 4 – Bílý na tahu. Najděte rozhodující útok

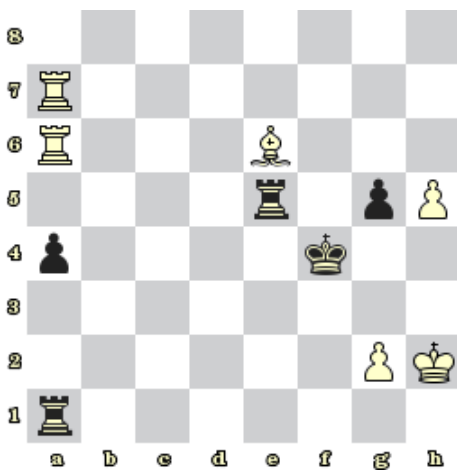


Diagram 5 – Černý na tahu vyhraje

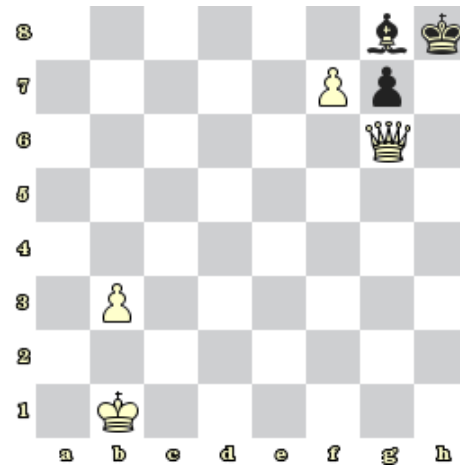


Diagram 6 – Bílý na tahu dá mat 2. tahem