

Sada diagramů č. 14b – Zničení obrany - Zadání 4. 2. 2016 / Kontrola 11. 2. 2016



Diagram 1 – Bílý na tahu vyhraje



Diagram 2 – Bílý na tahu vyhraje

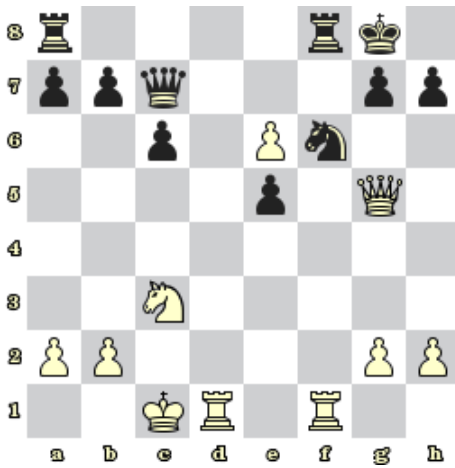


Diagram 3 – Bílý na tahu vyhraje



Diagram 4 – Bílý na tahu vyhraje



Diagram 5 – Černý na tahu vyhraje



Diagram 6 – Černý na tahu vyhraje

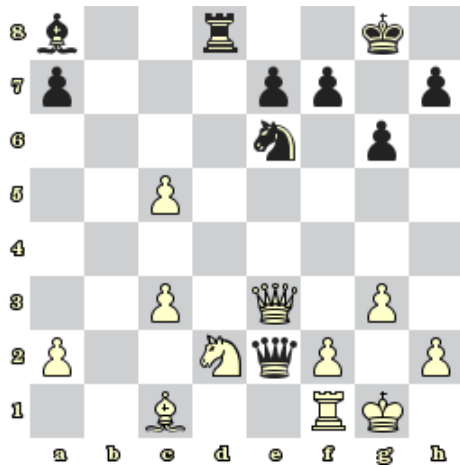


Diagram 7 – Černý na tahu vyhraje



Diagram 8 – Bílý na tahu vyhraje

Bonusové diagramy

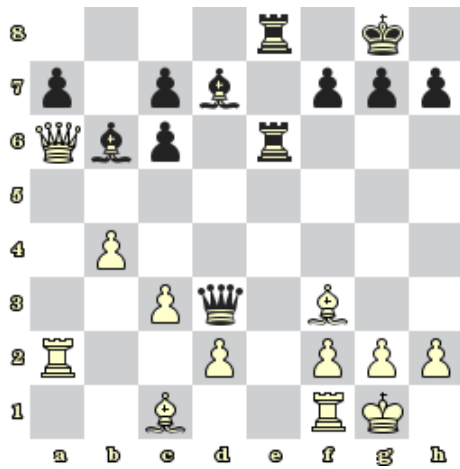


Diagram 9 – Černý na tahu vyhraje



Diagram 10 – Bílý na tahu vyhraje