

Sada diagramů č. 14c - Zadání 4. 2. 2016 / Kontrola 11. 2. 2016



Diagram 1 – Bílý na tahu dá mat 1. tahem



Diagram 2 – Bílý na tahu dá mat 1. tahem



Diagram 3 – Bílý na tahu dá mat 1. tahem



Diagram 4 – Bílý na tahu dá mat 1. tahem

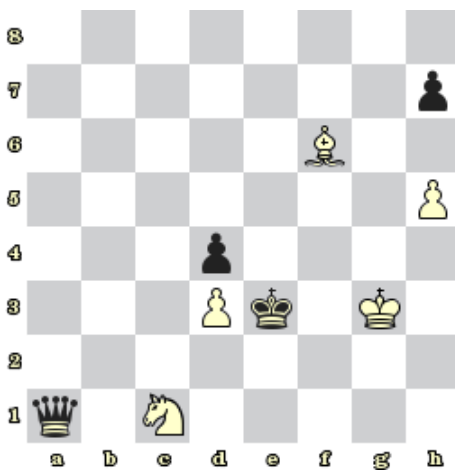


Diagram 5 – Bílý na tahu dá mat 1. tahem



Diagram 6 – Bílý na tahu dá mat 1. tahem



Diagram 7 – Bílý na tahu získá černou dámu

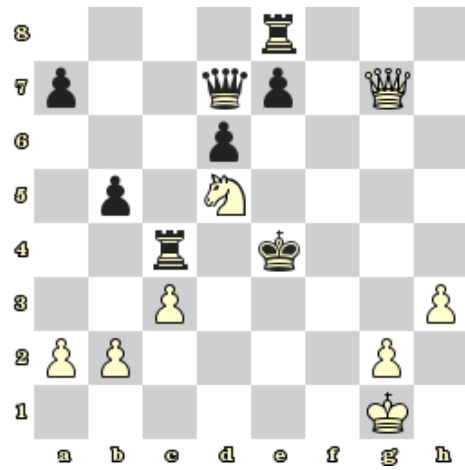


Diagram 8 – Bílý na tahu získá černou dámu

Bonusové diagramy

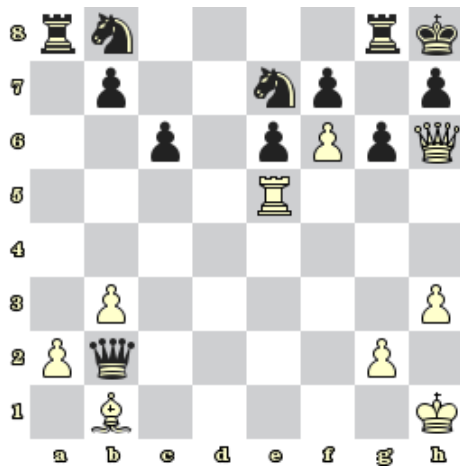


Diagram 9 – Bílý na tahu dá mat 2. tahem

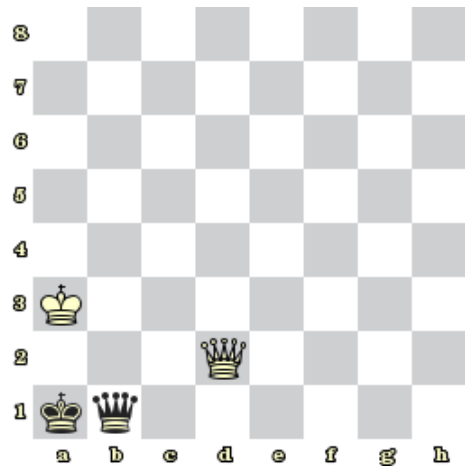


Diagram 10 – Černý na tahu remizuje