

Sada diagramů č. 15a - Zadání 11. 2. 2016 / Kontrola 18. 2. 2016

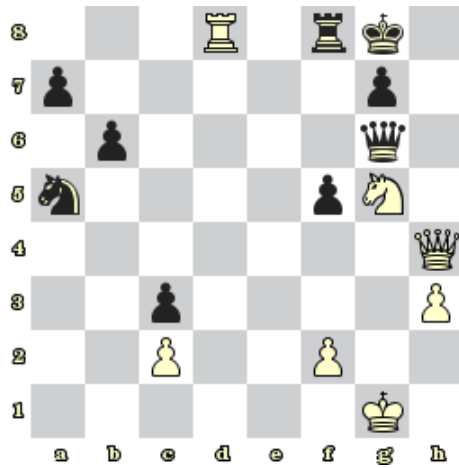


Diagram 1 – Bílý na tahu dá mat 2. tahem

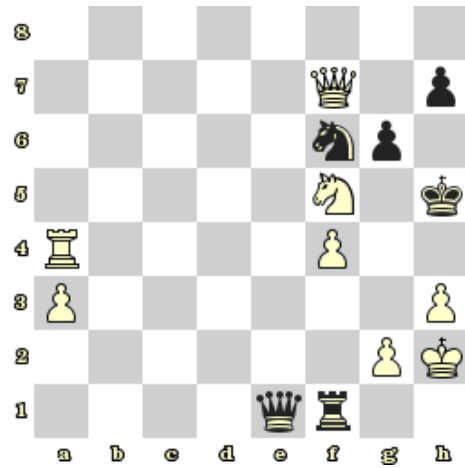


Diagram 2 – Bílý na tahu dá mat 2. tahem



Diagram 3 – Bílý na tahu dá mat 2. tahem



Diagram 4 – Bílý na tahu dá mat 2. tahem



Diagram 5 – Bílý na tahu. Najděte matový útok

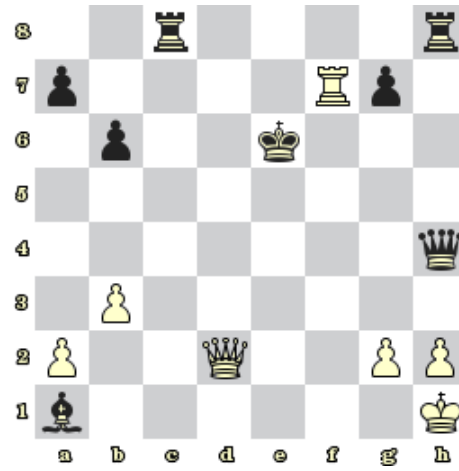


Diagram 6 – Bílý na tahu. Najděte matový útok

