

Sada diagramů č. 16a - Zadání 25. 2. 2016 / Kontrola 3. 3. 2016



Diagram 1 – Bílý na tahu dá mat 2. tahem



Diagram 2 – Bílý na tahu dá mat 2. tahem



Diagram 3 – Bílý na tahu dá mat 2. tahem

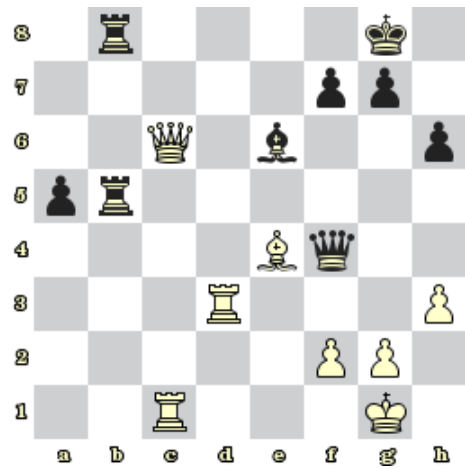


Diagram 4 – Bílý na tahu dá mat 3. tahem



Diagram 5 – Bílý na tahu. Najděte matový útok



Diagram 6 – Bílý na tahu. Najděte matový útok

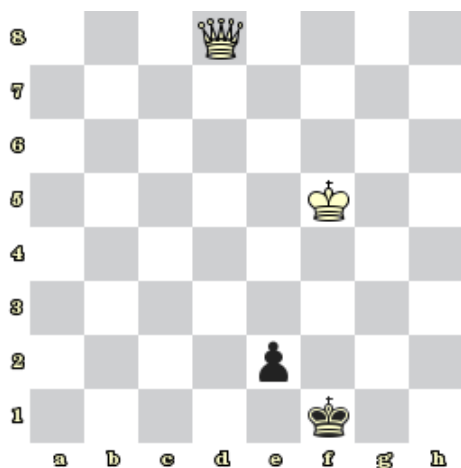


Diagram 7 – BNT. Jaký je nejlepší tah? Jak skončí partie?

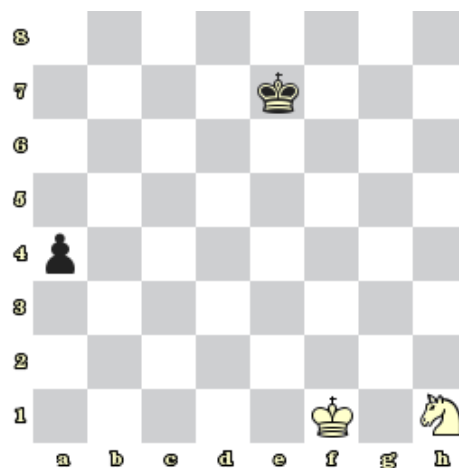


Diagram 8 – BNT. Jaký je nejlepší tah? Jak skončí partie?

Bonusové diagramy

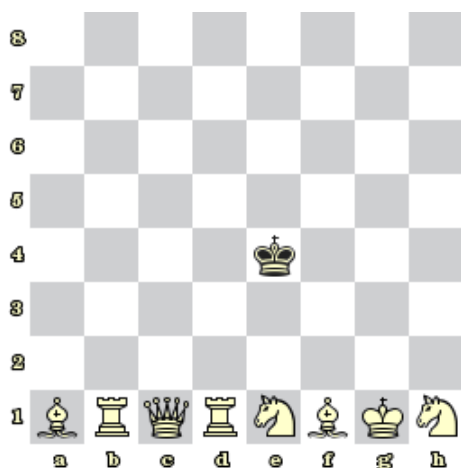


Diagram 9 – Bílý na tahu dá mat 1. tahem

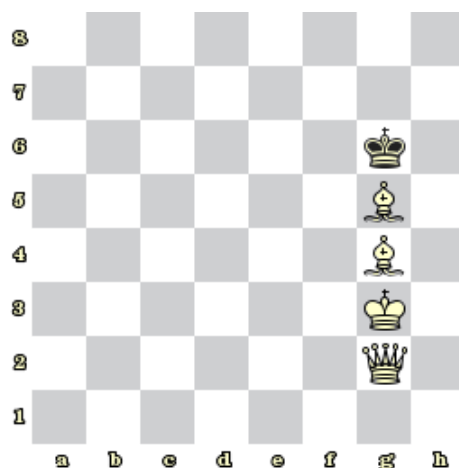


Diagram 10 – Bílý na tahu dá mat 2. tahem