

Sada diagramů č. 16c - Zadání 25. 2. 2016 / Kontrola 3. 3. 2016

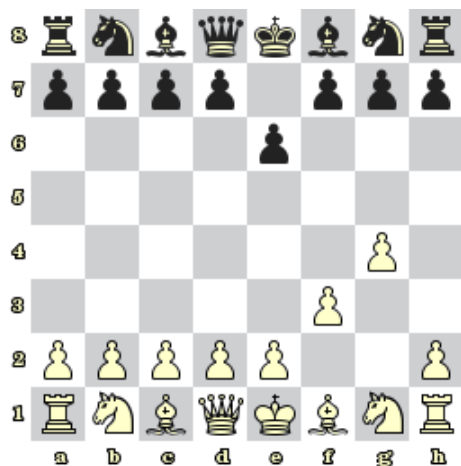


Diagram 1 – Černý na tahu dá mat 1. tahem



Diagram 2 – Bílý na tahu dá mat 1. tahem



Diagram 3 – Bílý na tahu dá mat 1. tahem



Diagram 4 – Bílý na tahu dá mat 1. tahem



Diagram 5 – Černý na tahu dá mat 1. tahem



Diagram 6 – Černý na tahu dá mat 1. tahem



Diagram 7 – Bílý na tahu získá černou dámu

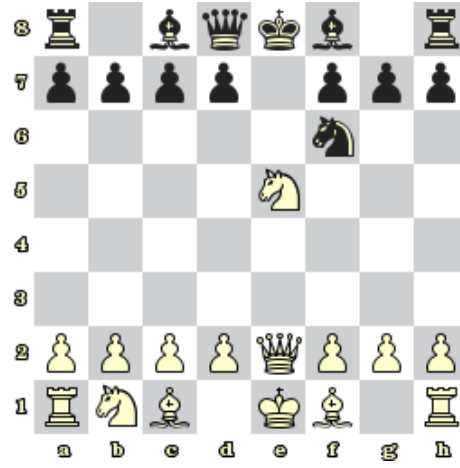


Diagram 8 – Bílý na tahu získá černou dámu

Bonusové diagramy



Diagram 9 – Bílý na tahu dá mat 2. tahem



Diagram 10 – Bílý na tahu dá mat 2. tahem