

Sada diagramů č. 17a - Zadání 3. 3. 2016 / Kontrola 10. 3. 2016



Diagram 1 – Černý na tahu dá mat 2. tahem

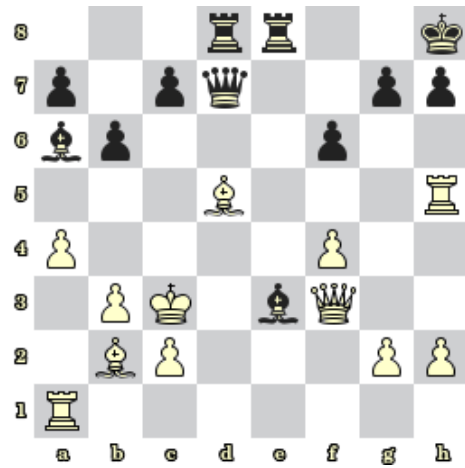


Diagram 2 – Černý na tahu dá mat 2. tahem

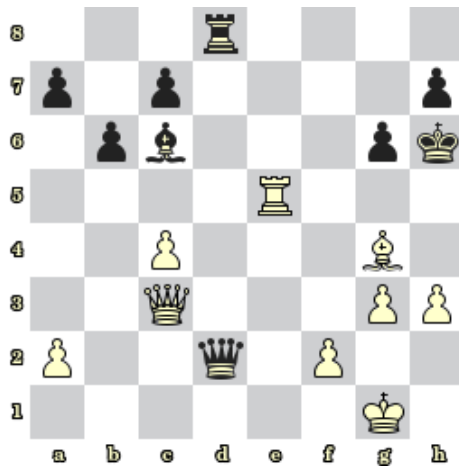


Diagram 3 – Bílý na tahu dá mat 2. tahem

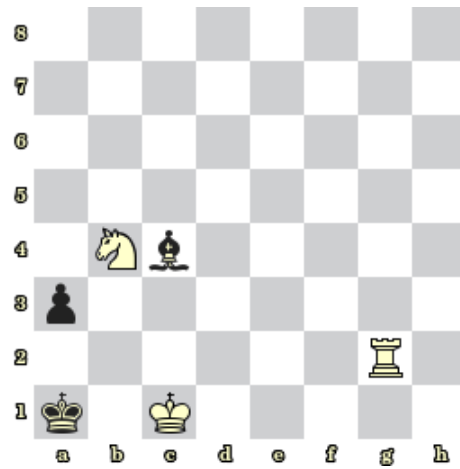


Diagram 4 – Bílý na tahu dá mat 2. tahem

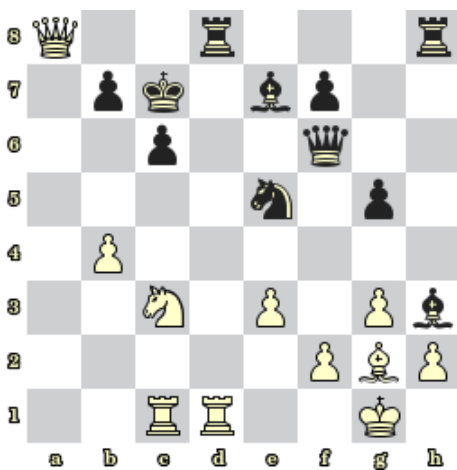


Diagram 5 – Bílý na tahu. Najděte matový útok

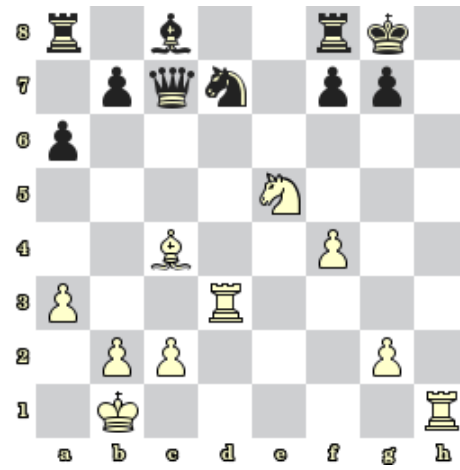


Diagram 6 – Bílý na tahu. Najděte matový útok

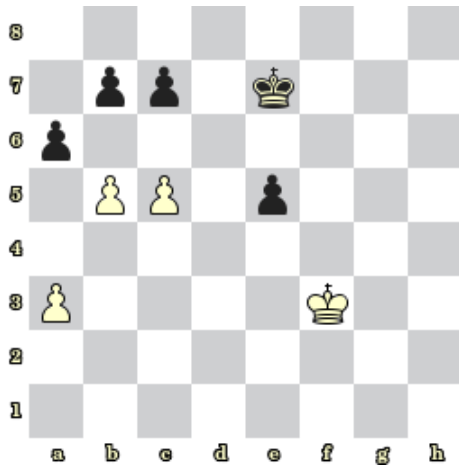


Diagram 7 – BNT. Jaký je nejlepší tah? Jak skončí partie?

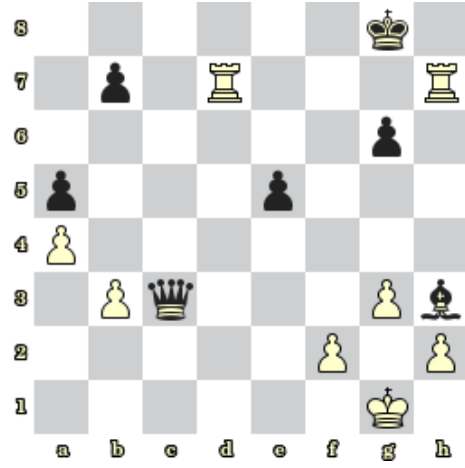


Diagram 8 – BNT. Jaký je nejlepší tah? Jak skončí partie?

Bonusové diagramy



Diagram 9 – Černý na tahu vyhraje

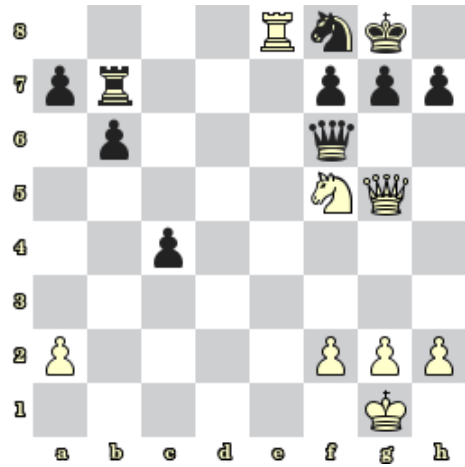


Diagram 10 – Bílý na tahu vyhraje