

Sada diagramů č. 19a - Zadání 31. 3. 2016 / Kontrola 7. 4. 2016



Diagram 1 – Bílý na tahu dá mat 2. tahem

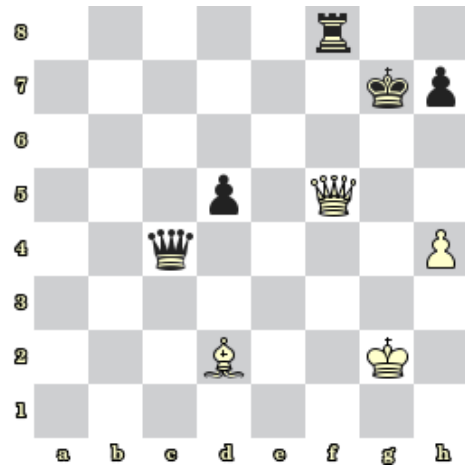


Diagram 2 – Bílý na tahu dá mat 2. tahem

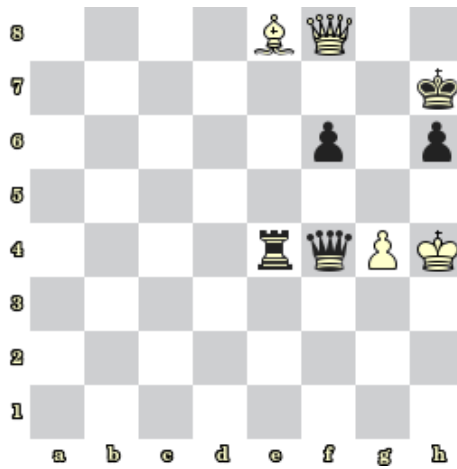


Diagram 3 – Bílý na tahu dá mat 2. tahem



Diagram 4 – Bílý na tahu dá mat 2. tahem

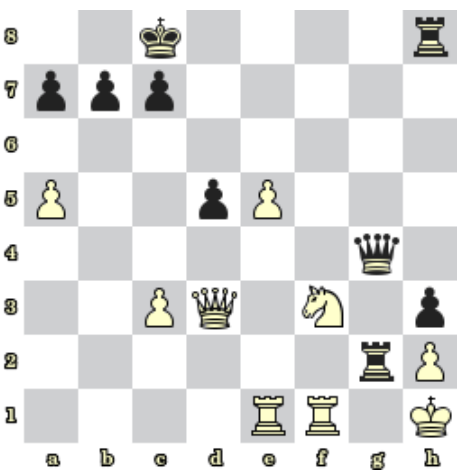


Diagram 5 – Černý na tahu dá mat 2. tahem



Diagram 6 – Černý na tahu dá mat 2. tahem

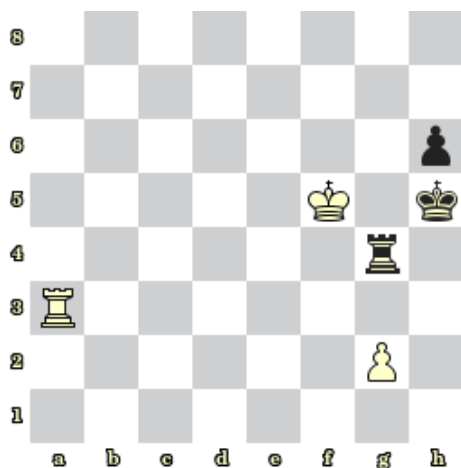


Diagram 7 – BNT. Jaký je nejlepší tah? Jak skončí partie?

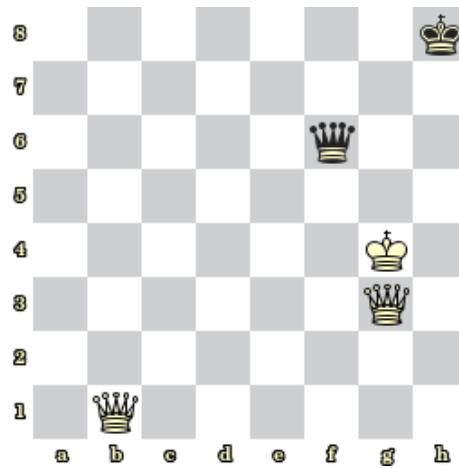


Diagram 8 – ČNT. Jaký je nejlepší tah? Jak skončí partie?

### Bonusové diagramy



Diagram 9 – Bílý na tahu. Najděte matový útok



Diagram 10 – Černý na tahu. Najděte matový útok