

Sada diagramů č. 21a - Zadání 14. 4. 2016 / Kontrola 21. 4. 2016

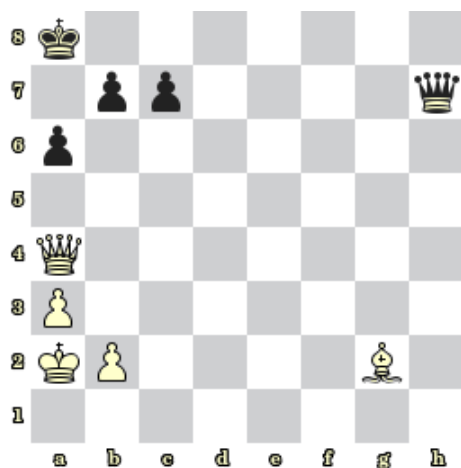


Diagram 1 – Bílý na tahu dá mat 2. tahem

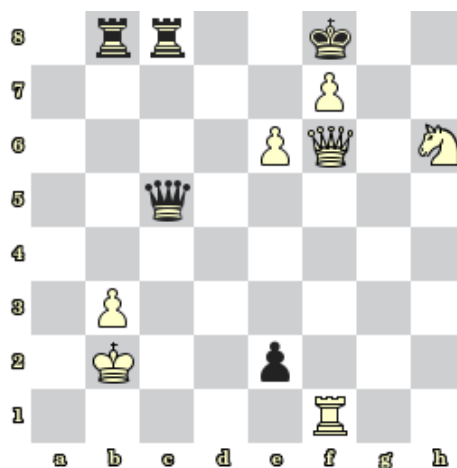


Diagram 2 – Bílý na tahu dá mat 2. tahem

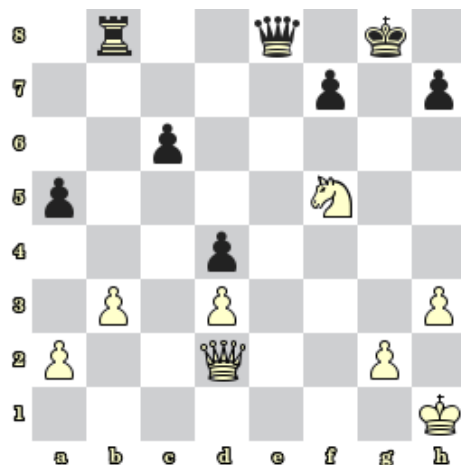


Diagram 3 – Bílý na tahu dá mat 2. tahem



Diagram 4 – Černý na tahu dá mat 2. tahem

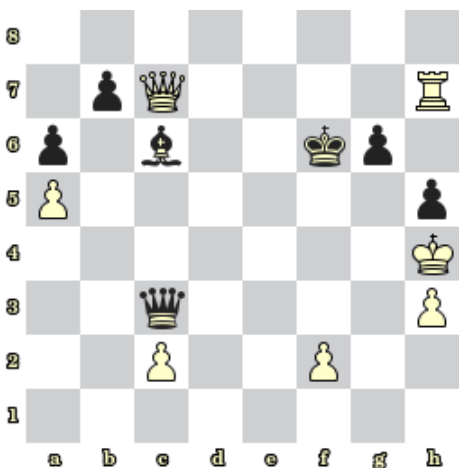


Diagram 5 – Černý na tahu dá mat 2. tahem



Diagram 6 – Bílý na tahu dá mat 2. tahem

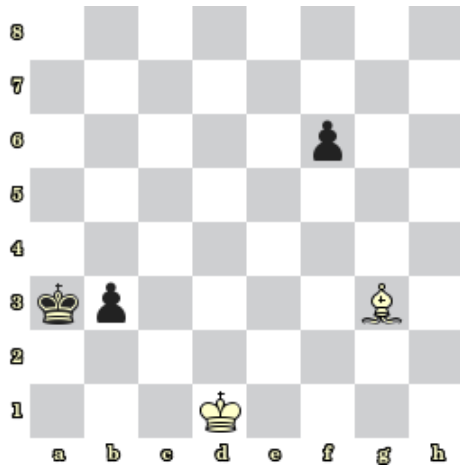


Diagram 7 – Bílý na tahu. Jaký je nejlepší tah?

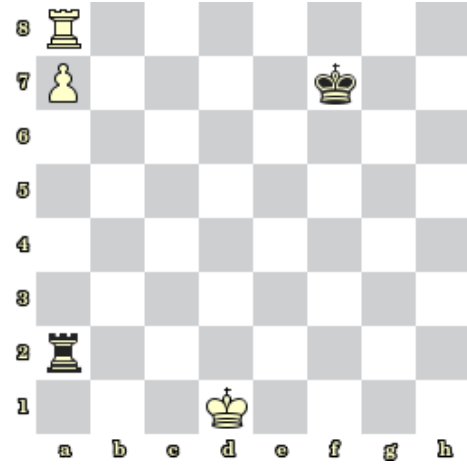


Diagram 8 – Bílý na tahu. Jaký je nejlepší tah?

Bonusové diagramy

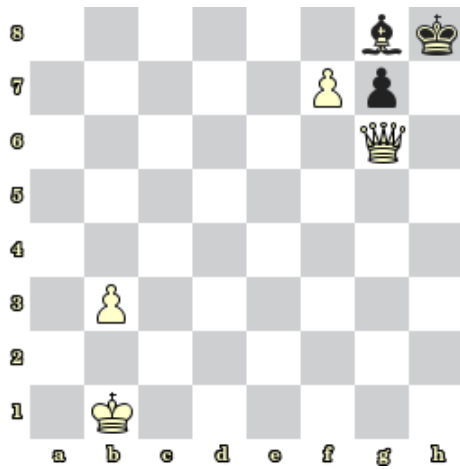


Diagram 9 – Bílý na tahu dá mat 2. tahem

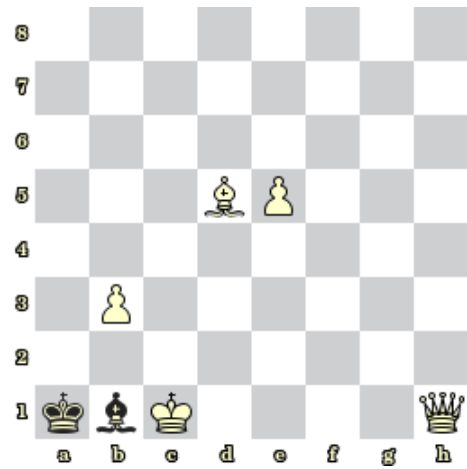


Diagram 10 – Bílý na tahu dá mat 2. tahem