

Sada diagramů č. 22a - Zadání 21. 4. 2016 / Kontrola 28. 4. 2016



Diagram 1 – Bílý na tahu dá mat 2. tahem



Diagram 2 – Bílý na tahu dá mat 2. tahem

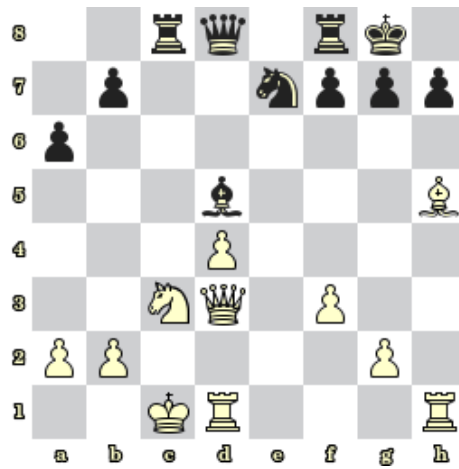


Diagram 3 – Bílý na tahu dá mat 2. tahem



Diagram 4 – Bílý na tahu dá mat 2. tahem

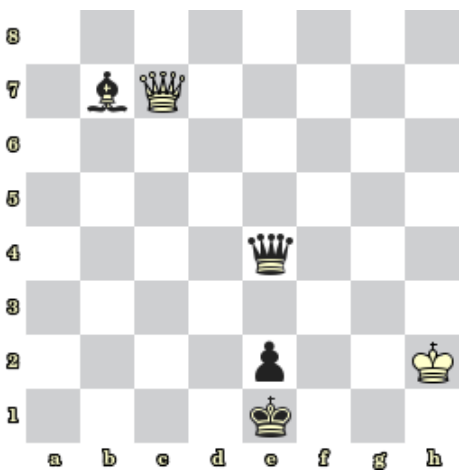


Diagram 5 – Bílý na tahu vyhraje

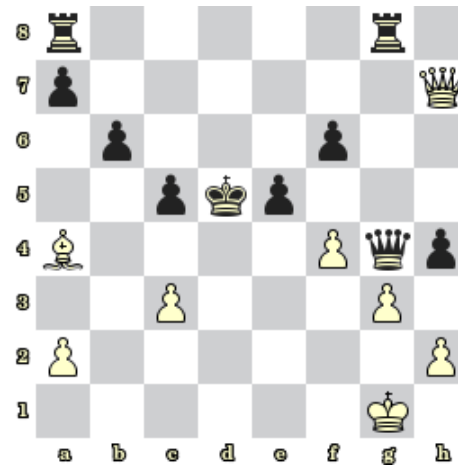


Diagram 6 – Bílý na tahu vyhraje



Diagram 7 – Bílý na tahu. Najděte matový útok



Diagram 8 – Bílý na tahu. Najděte matový útok

Bonusové diagramy

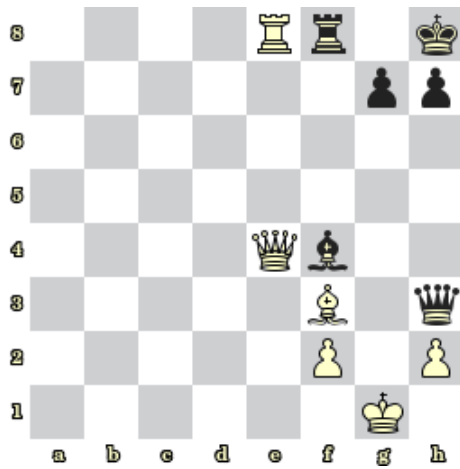


Diagram 9 – Černý na tahu. Najděte matový útok

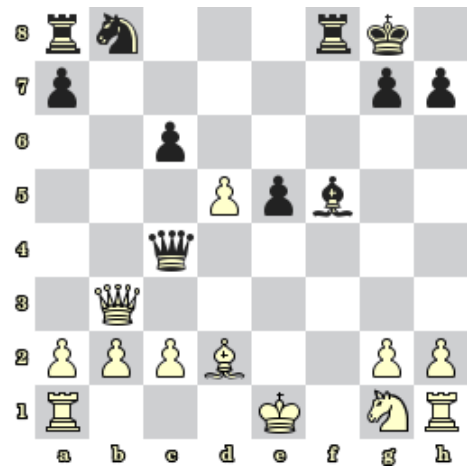


Diagram 10 – Černý na tahu. Najděte matový útok