

Sada diagramů č. 22b - Zadání 21. 4. 2016 / Kontrola 28. 4. 2016



Diagram 1 – Bílý na tahu. Najděte matový útok

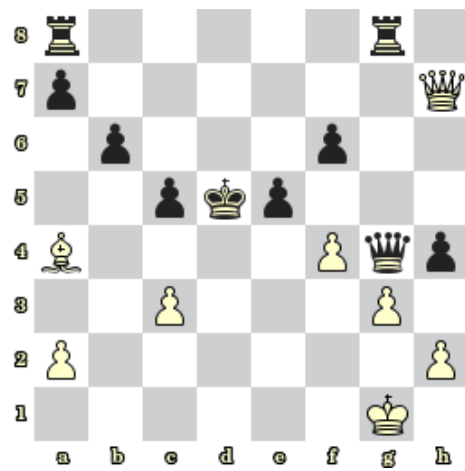


Diagram 2 – Bílý na tahu. Najděte matový útok

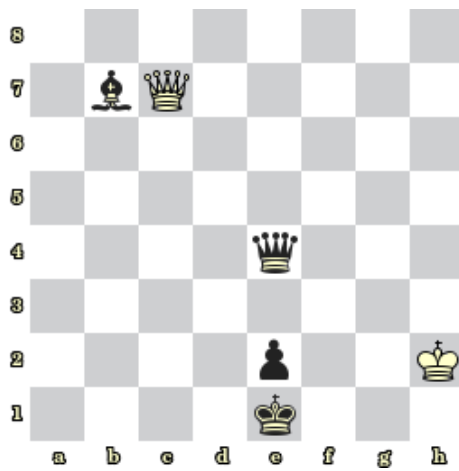


Diagram 3 – Bílý na tahu. Najděte matový útok

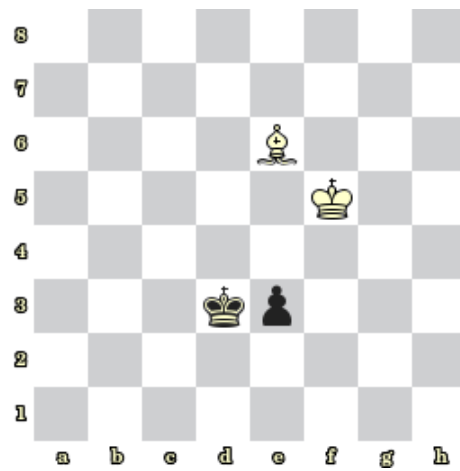


Diagram 4 – Černý na tahu. Jaký je nejlepší tah? Jak skončí partie?



Diagram 5 – Bílý na tahu. Najděte matový útok

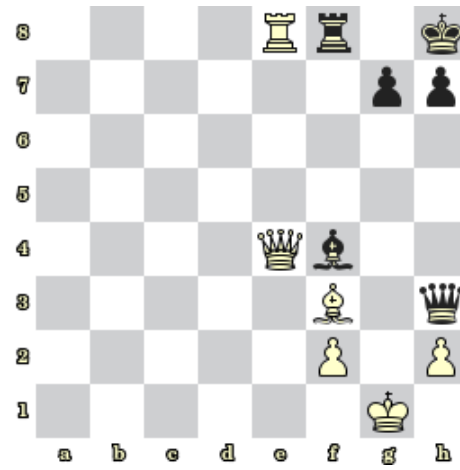


Diagram 6 – Černý na tahu. Najděte matový útok

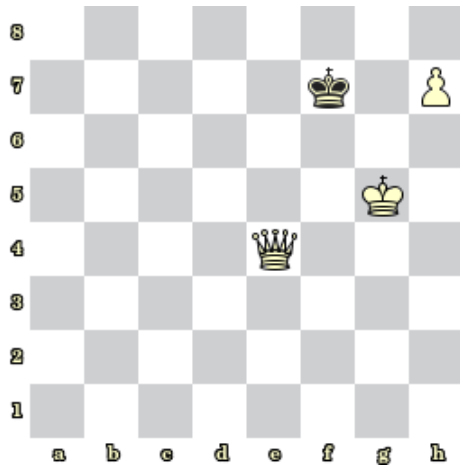


Diagram 7 – Bílý na tahu dá mat 2. tahem

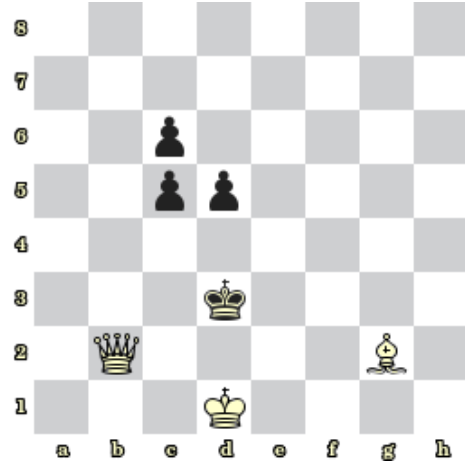


Diagram 8 – Bílý na tahu dá mat 2. tahem

### Bonusové diagramy

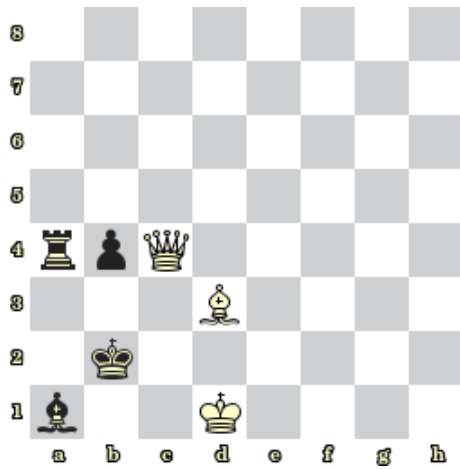


Diagram 9 – Bílý na tahu dá mat 2. tahem

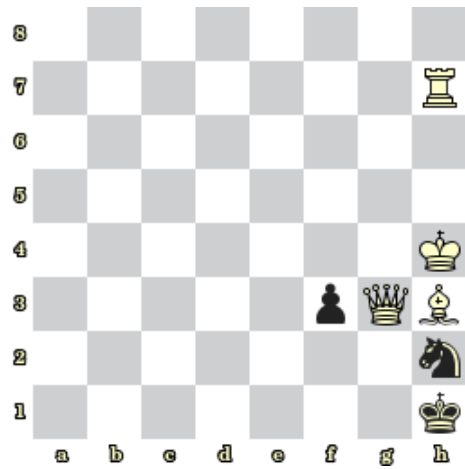


Diagram 10 – Bílý na tahu dá mat 2. tahem