

Sada diagramů č. 23a - Zadání 28. 4. 2016 / Kontrola 5. 5. 2016



Diagram 1 – Bílý na tahu dá mat 2. tahem

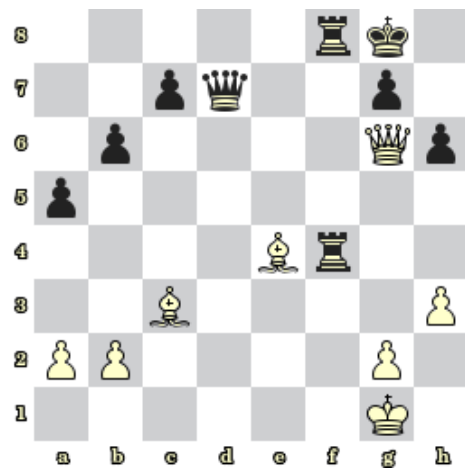


Diagram 2 – Bílý na tahu dá mat 2. tahem

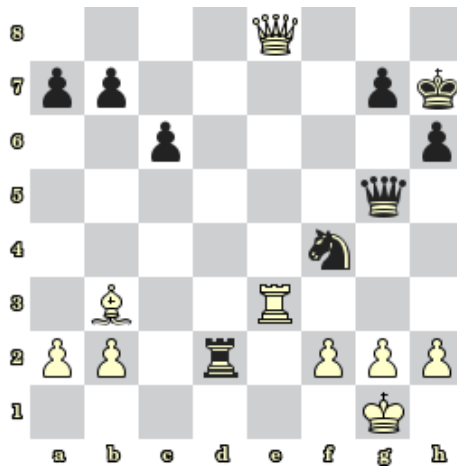


Diagram 3 – Bílý na tahu dá mat 3. tahem

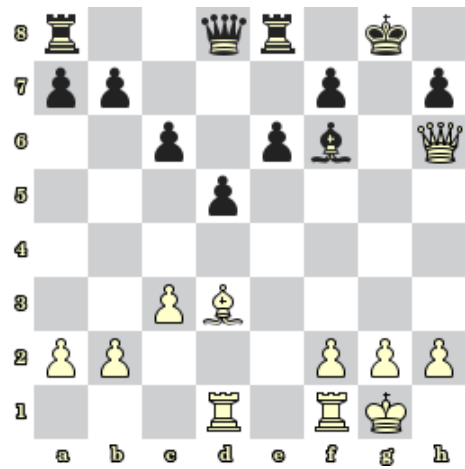


Diagram 4 – Bílý na tahu dá mat 4. tahem

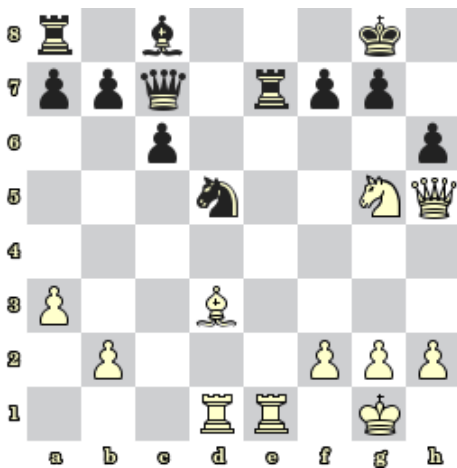


Diagram 5 – Bílý na tahu. Najděte matový útok



Diagram 6 – Bílý na tahu. Najděte matový útok

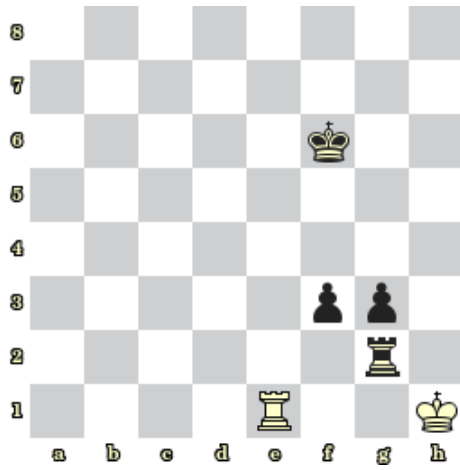


Diagram 7 – Bílý na tahu. Jaký je nejlepší tah?

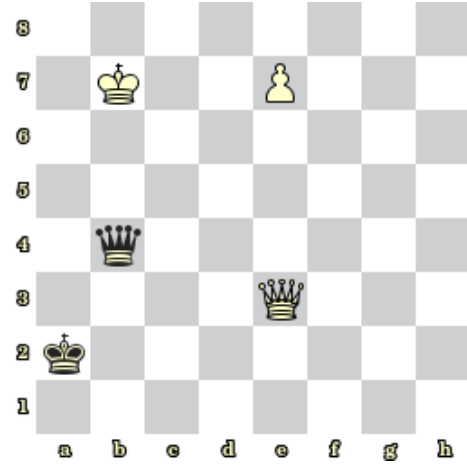


Diagram 8 – Bílý na tahu. Jaký je nejlepší tah?

Bonusové diagramy

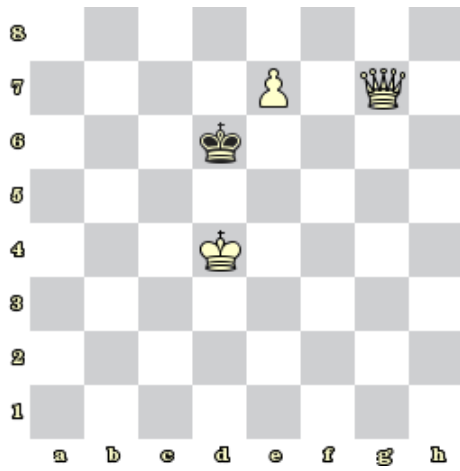


Diagram 9 – Bílý na tahu dá mat 2. tahem

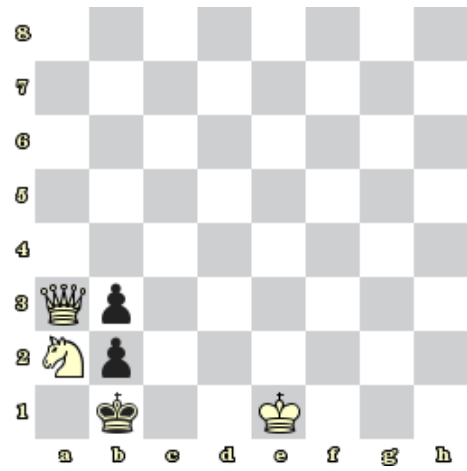


Diagram 10 – Bílý na tahu dá mat 2. tahem