

Sada diagramů č. 23b - Zadání 28. 4. 2016 / Kontrola 5. 5. 2016

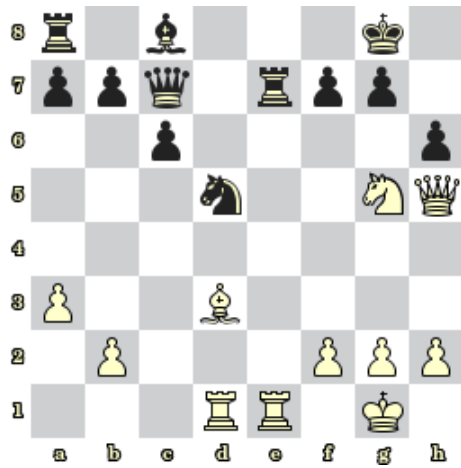


Diagram 1 – Bílý na tahu. Najděte matový útok

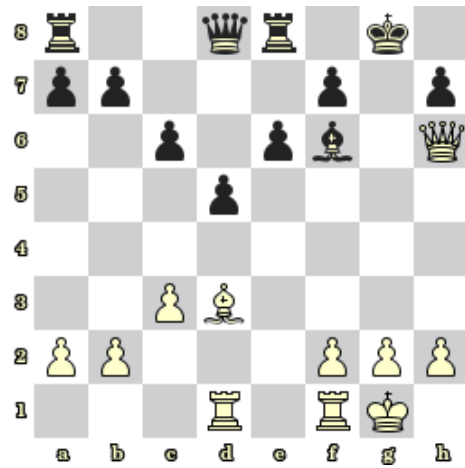


Diagram 2 – Bílý na tahu. Najděte matový útok

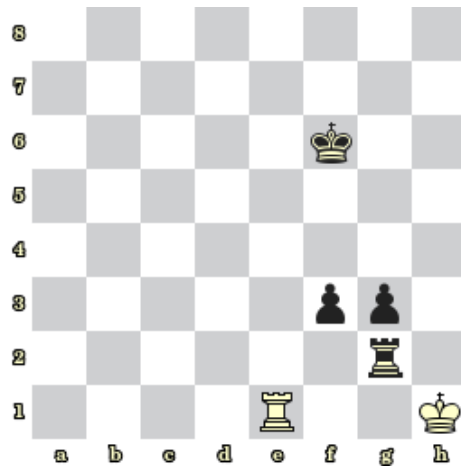


Diagram 3 – BNT. Jaký je nejlepší tah? Jak skončí partie?

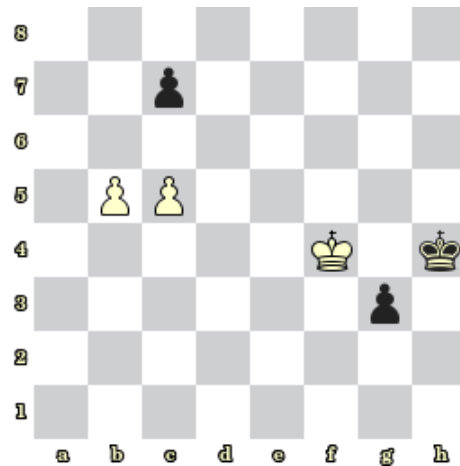


Diagram 4 – BNT. Jaký je nejlepší tah? Jak skončí partie?

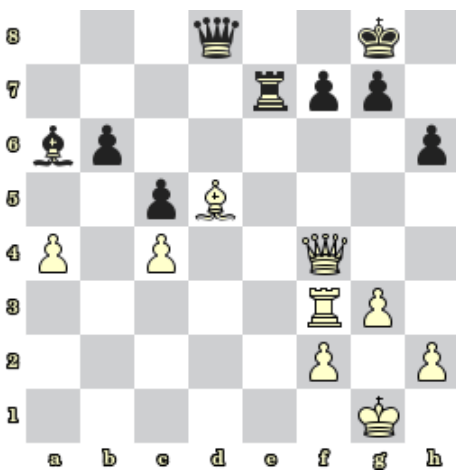


Diagram 5 – Černý na tahu vyhraje

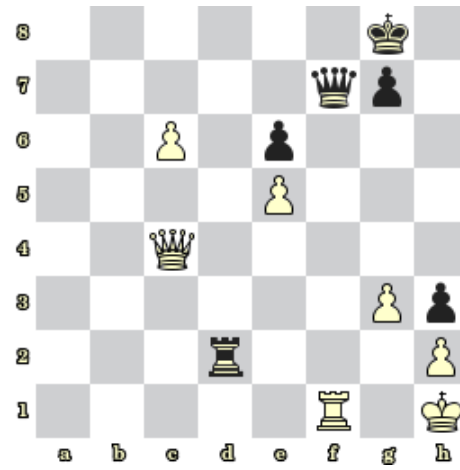


Diagram 6 – Černý na tahu vyhraje

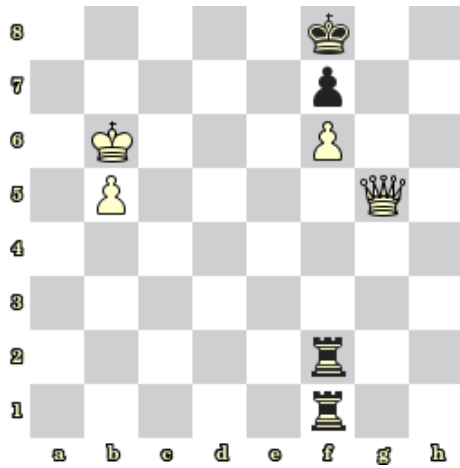


Diagram 7 – Bílý na tahu. Najděte matový motiv

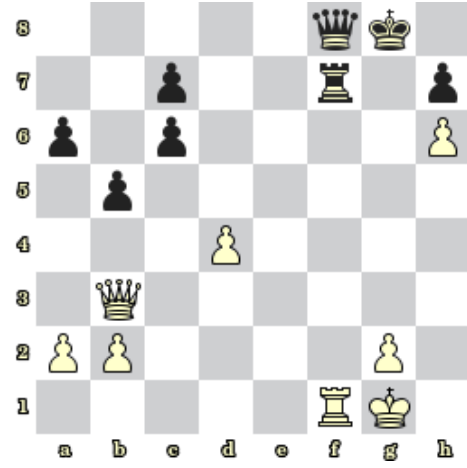


Diagram 8 – Bílý na tahu. Najděte matový motiv

### Bonusové diagramy

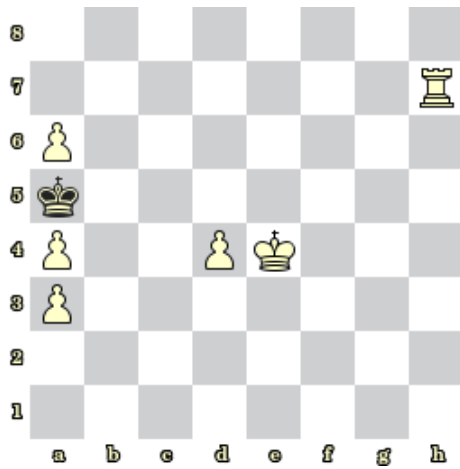


Diagram 9 – Bílý na tahu dá mat 3. tahem

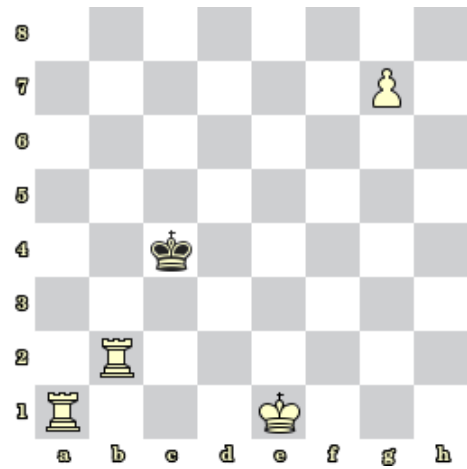


Diagram 10 – Bílý na tahu dá mat 3. tahem