

Sada diagramů č. 26b - Zadání 19. 5. 2016 / Kontrola 26. 5. 2016

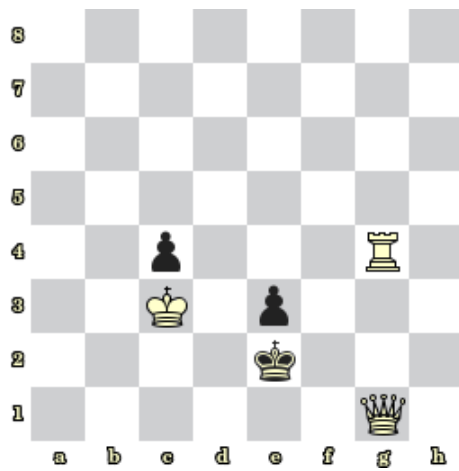


Diagram 1 – Bílý na tahu dá mat 2. tahem

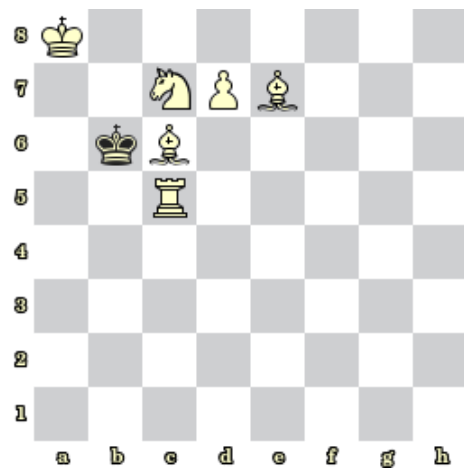


Diagram 2 – Bílý na tahu dá mat 2. tahem

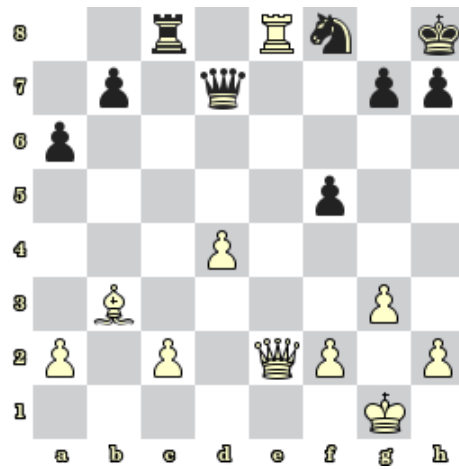


Diagram 3 – Bílý na tahu vyhraje

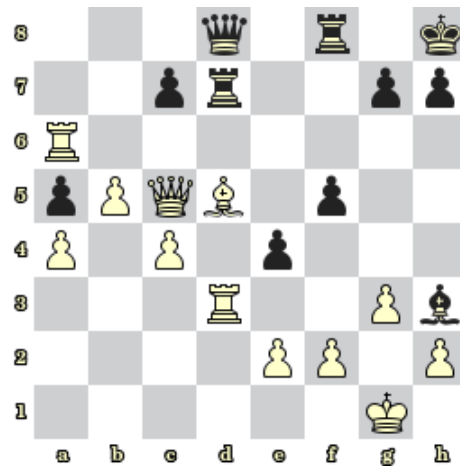


Diagram 4 – Bílý na tahu vyhraje



Diagram 5 – Bílý na tahu vyhraje



Diagram 6 – Bílý na tahu vyhraje



Diagram 7 – Bílý na tahu vyhraje

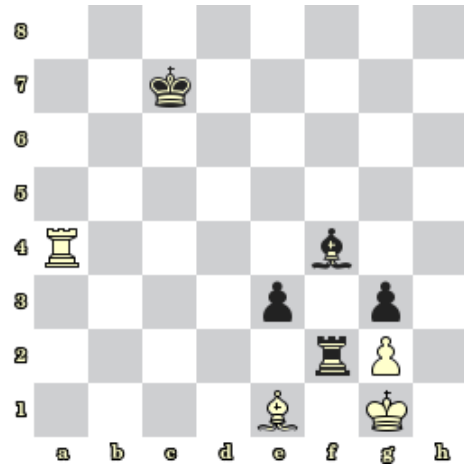


Diagram 8 – Černý na tahu vyhraje

Bonusové diagramy



Diagram 9 – ČNT. Najděte matovou kombinaci



Diagram 10 – ČNT. Najděte matovou kombinaci