

Sada diagramů č. 4a - Zadání 22. 10. 2015 / Kontrola 5. 11. 2015



Diagram 1 - Bílý na tahu dá mat 1. tahem

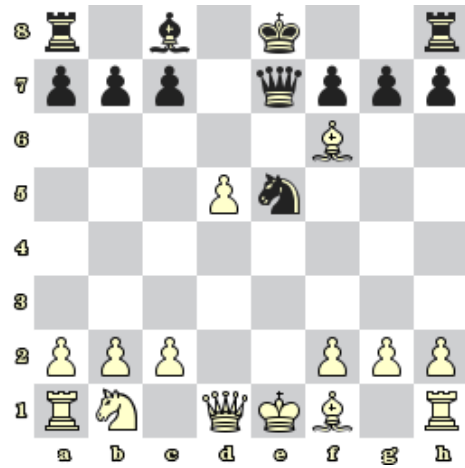


Diagram 2- Černý na tahu dá mat 1. tahem



Diagram 3 - Černý na tahu dá mat 1. tahem

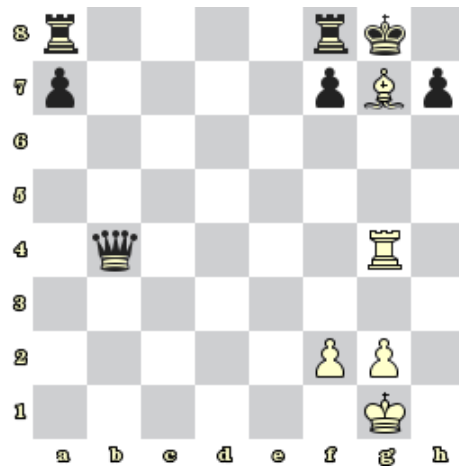


Diagram 4 - Bílý na tahu dá mat 1. tahem



Diagram 5 – Bílý na tahu dá mat 1. tahem

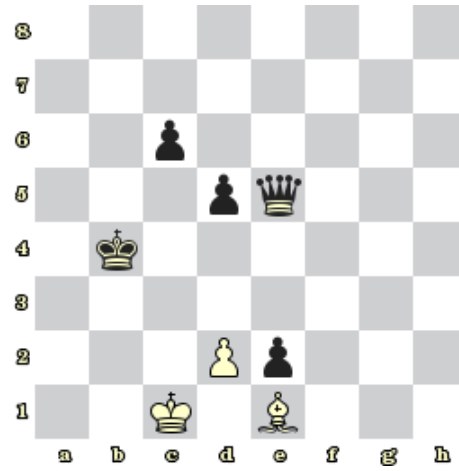


Diagram 6 – Bílý na tahu získá černou dámu



Diagram 7 - Bílý na tahu získá černou dámu



Diagram 8 – Bílý na tahu dá mat 2. tahem

Bonusové diagramy

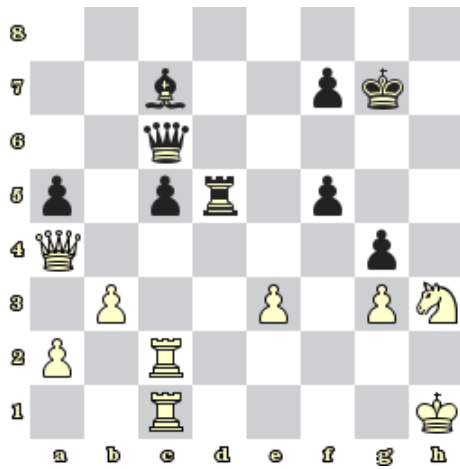


Diagram 9 - Černý na tahu dá mat 2. tahem

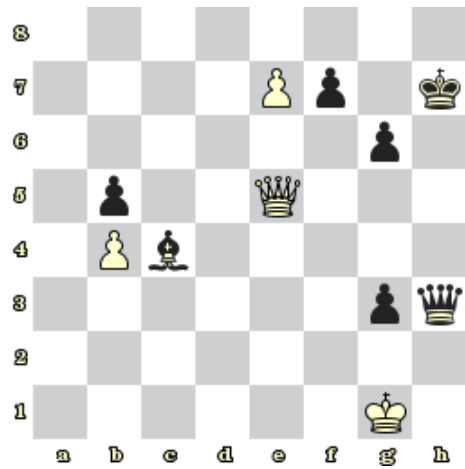


Diagram 10 – Bílý na tahu remizuje