

Sada diagramů č. 5a - Zadání 5. 11. 2015 / Kontrola 12. 11. 2015

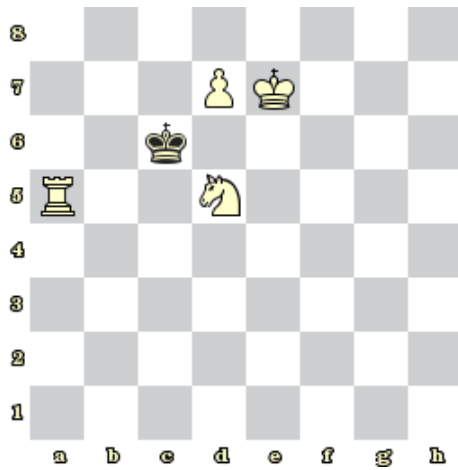


Diagram 1 - Bílý na tahu dá mat 1. tahem

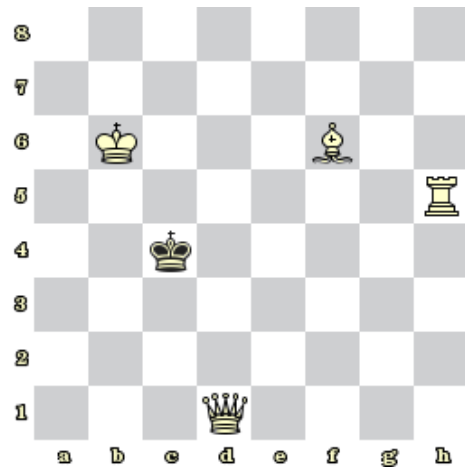


Diagram 2- Bílý na tahu dá mat 1. tahem

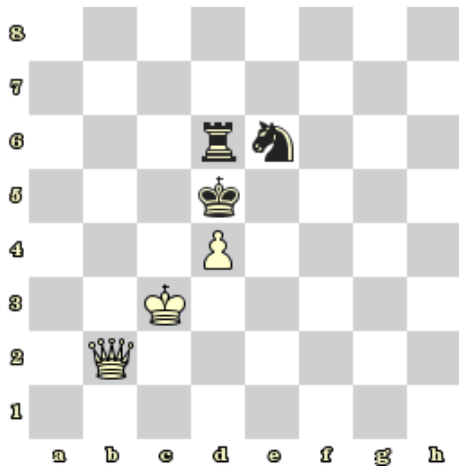


Diagram 3 - Bílý na tahu dá mat 1. tahem

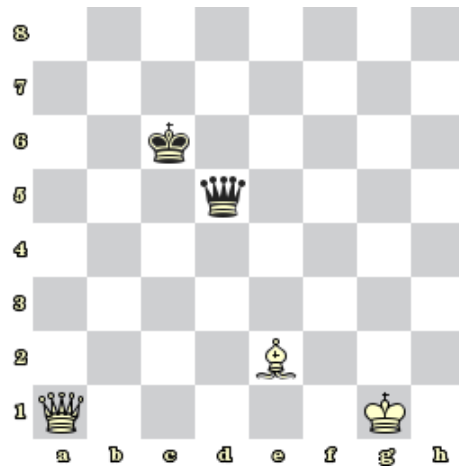


Diagram 4 - Bílý na tahu získá černou dámu



Diagram 5 – Bílý na tahu získá černou dámu

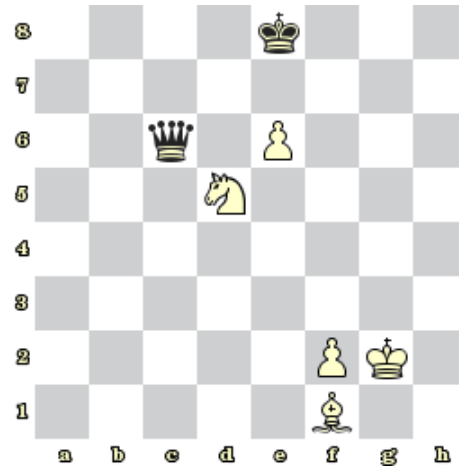


Diagram 6 – Bílý na tahu získá černou dámu



Diagram 7 - Bílý na tahu získá černou dámu

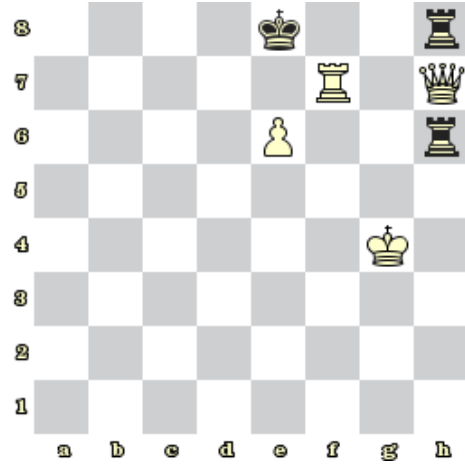


Diagram 8 – Bílý na tahu dá mat 2. tahem

### Bonusové diagramy

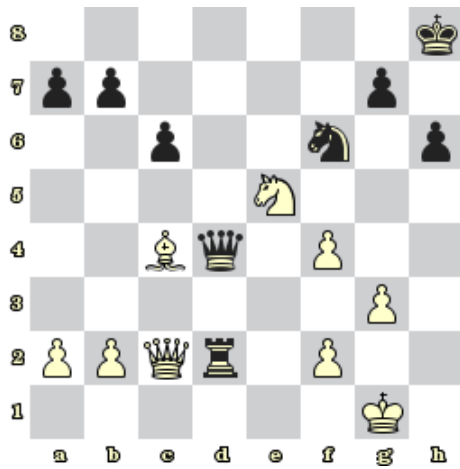


Diagram 9 – Bílý na tahu vyhraje (mat)



Diagram 10 – Bílý na tahu dá mat 3. tahem