

Sada diagramů č. 7a - Zadání 19. 11. 2015 / Kontrola 26. 11. 2015

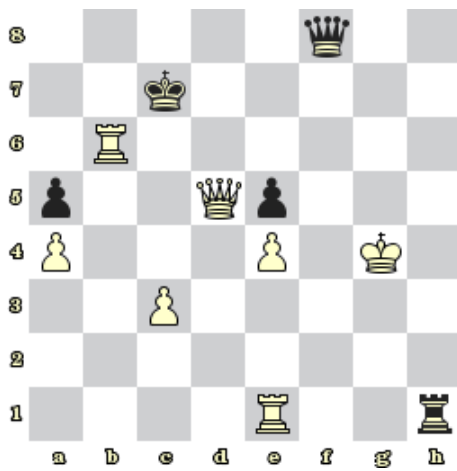


Diagram 1 - Černý na tahu dá mat 1. tahem

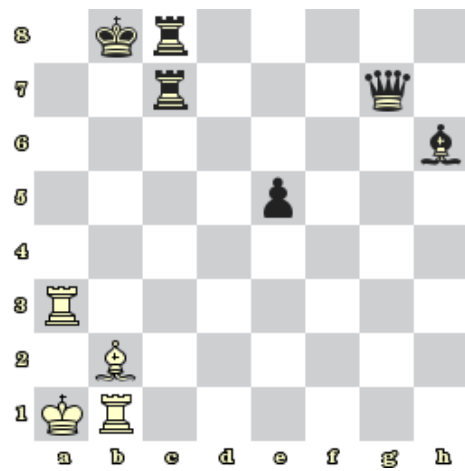


Diagram 2- Bílý na tahu dá mat 1. tahem



Diagram 3 - Bílý na tahu dá mat 1. tahem (2 možnosti)

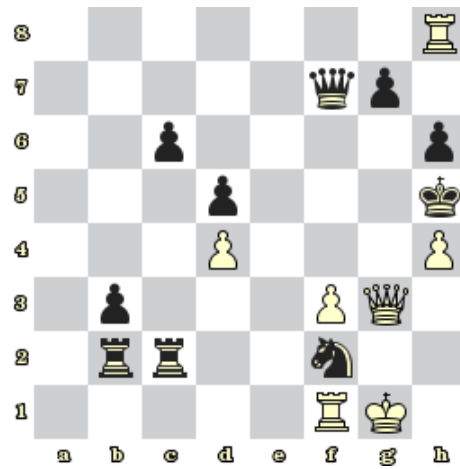


Diagram 4 – Bílý na tahu dá mat 1. tahem



Diagram 5 – Bílý na tahu dá mat 2. tahem



Diagram 6 – Bílý na tahu dá mat 2. tahem

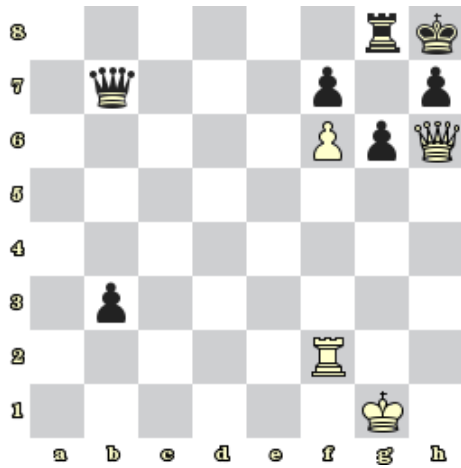


Diagram 7 - Bílý na tahu dá mat 2. tahem



Diagram 8 – Bílý na tahu dá mat 2. tahem

### Bonusové diagramy

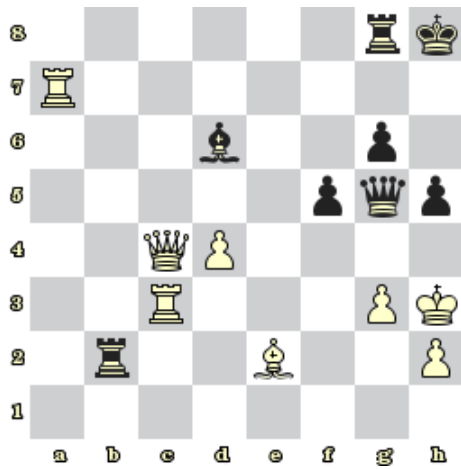


Diagram 9 – Najděte vynucený mat za bílého

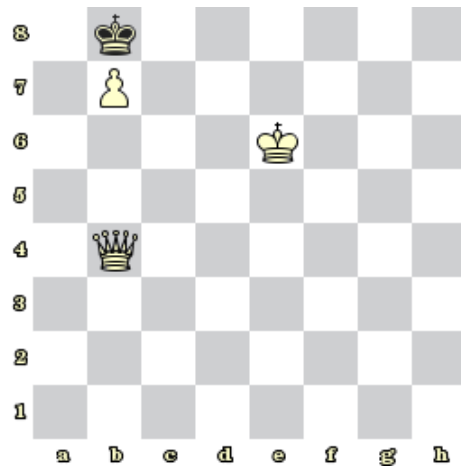


Diagram 10 – Bílý na tahu dá mat 2. tahem