


Sada diagramů č. 8b - Zadání 26. 11. 2015 / Kontrola 5. 12. 2015

 <p style="text-align: center;"><i>Diagram 5 - Černý na tahu</i></p>	<p>5-1) Jaký je nejlepší tah?</p> <p>a) Va2xa1 b) Vf8-a8 c) Vf8-c8 d) Dc2-b2</p>
	<p>5-2) Přesuneme černého krále na g8. Jaký je nejlepší tah?</p> <p>a) Va2xa1 b) Vf8-a8 c) Vf8-c8 d) Dc2-b2</p>

 <p style="text-align: center;"><i>Diagram 6 – Černý na tahu</i></p>	<p>6-1) Po 1...Vb8-d8, ...</p> <p>a) černý vítězí b) černá pozice je lepší c) partie je remízová d) bílý vítězí</p>
	<p>6-2) Po 1...Vb8-b4, ...</p> <p>a) černý vítězí b) černá pozice je lepší c) partie je remízová d) bílý vítězí</p>



Diagram 7 – Černý na tahu

7-1) Po **1...Sf5-c2**, ...

- a) černý vítězí
- b) černá pozice je lepší
- c) bílá pozice je lepší
- d) bílý vítězí

7-2) Po **1...Jb4-c2**, ...

- a) černý vítězí
- b) černá pozice je lepší
- c) bílá pozice je lepší
- d) bílý vítězí

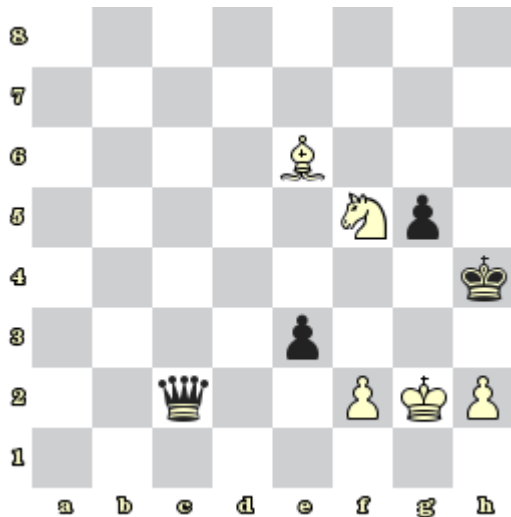


Diagram 8 – Černý na tahu

8-1) Po **1...Dc2xf5**, ...

- a) černý vítězí
- b) černá pozice je lepší
- c) může být vynucena remíza
- d) bílý vítězí

8-2) Po **1...Kh4-h5**, ...

- a) černý vítězí
- b) černá pozice je lepší
- c) může být vynucena remíza
- d) bílý vítězí