

Sada diagramů č. 8a - Zadání 26. 11. 2015 / Kontrola 3. 12. 2015



Diagram 1 – Bílý na tahu dá mat 2. tahem



Diagram 2- Černý na tahu dá mat 2. tahem



Diagram 3 - Bílý na tahu dá mat 2. tahem



Diagram 4 – Bílý na tahu dá mat 2. tahem

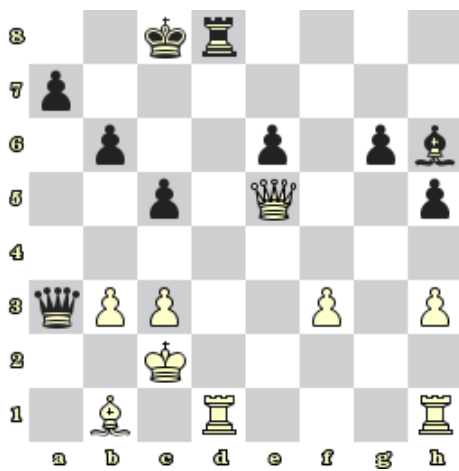


Diagram 5 – Černý na tahu dá mat 2. tahem



Diagram 6 – Bílý na tahu dá mat 2. tahem

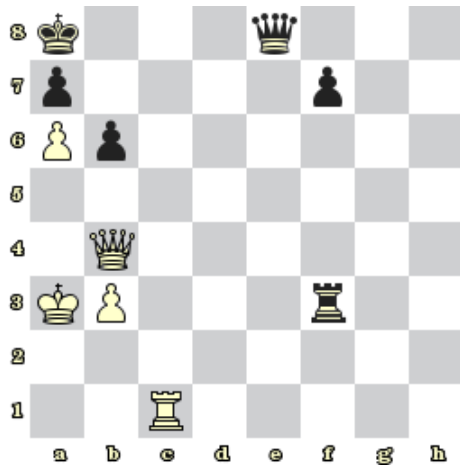


Diagram 7 - Bílý na tahu dá mat 2. tahem



Diagram 8 – Černý na tahu dá mat 2. tahem

### Bonusové diagramy

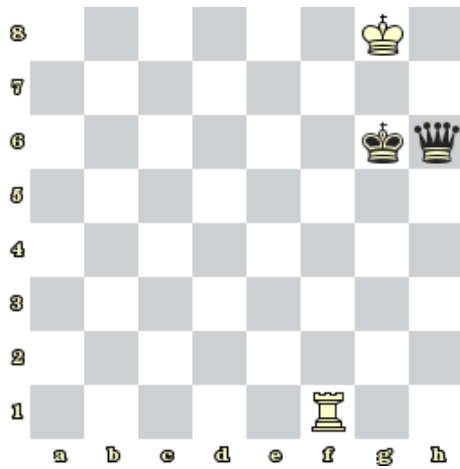


Diagram 9 – Bílý na tahu. Jak skončí partie?

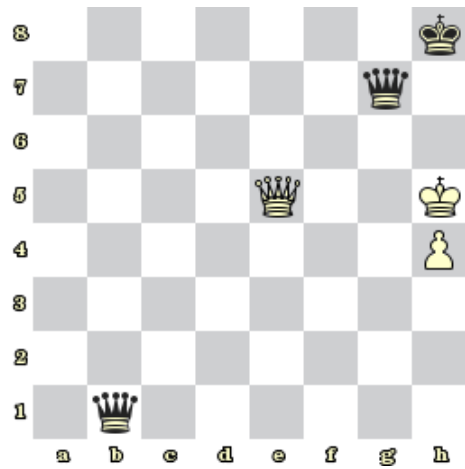


Diagram 10 – Bílý na tahu. Co zahrajete?