

Sada diagramů č. 11a - Zadání 15. 12. 2016 / Kontrola 5. 1. 2017



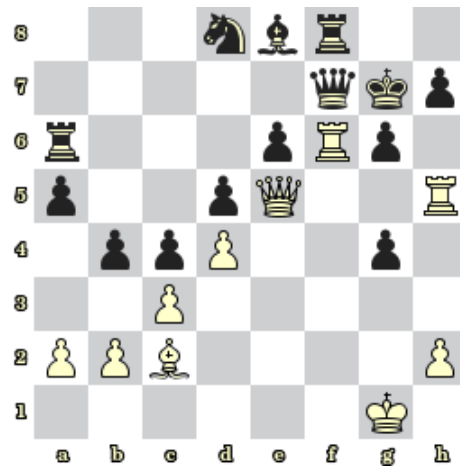
1) Bílý na tahu dá mat 1. tahem (305)



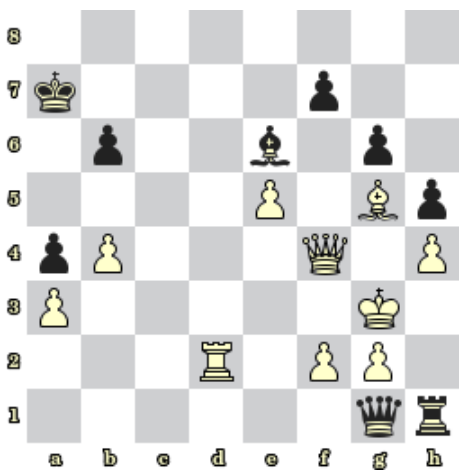
2) Bílý na tahu dá mat 1. tahem (336)



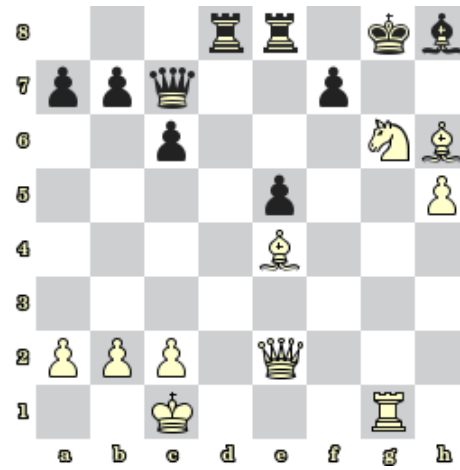
3) Bílý na tahu dá mat 1. tahem (337)



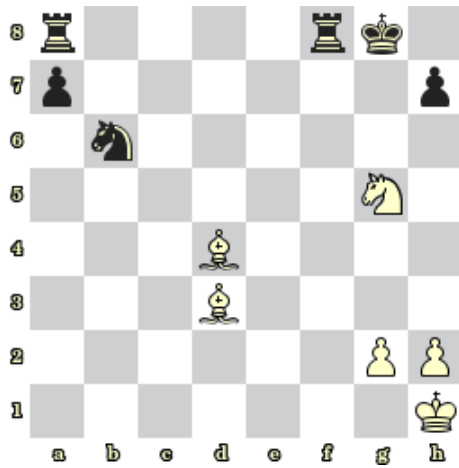
4) Bílý na tahu dá mat 1. tahem (1016)



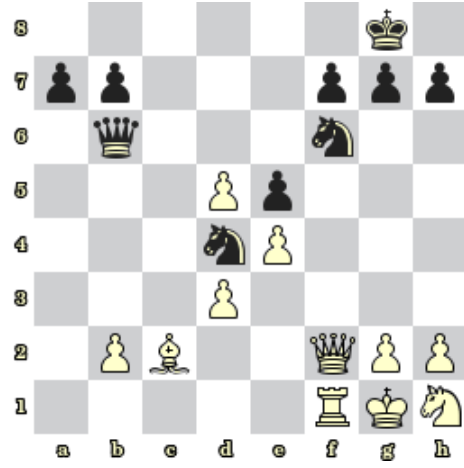
5) Černý na tahu dá mat 1. tahem (1019)



6) Bílý na tahu dá mat 1. tahem (1020)

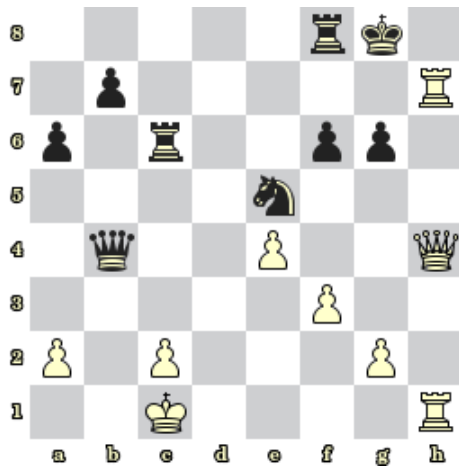


7) Bílý na tahu dá mat 1. tahem (1023)

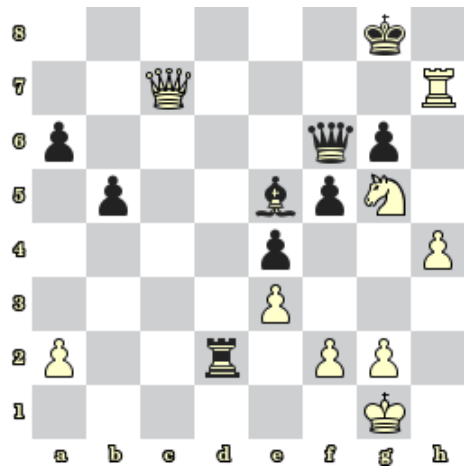


8) Černý na tahu dá mat 1. tahem (1024)

Bonusové diagramy



9) Bílý na tahu dá mat 2. tahem (1032)



10) Bílý na tahu dá mat 2. tahem (1033)