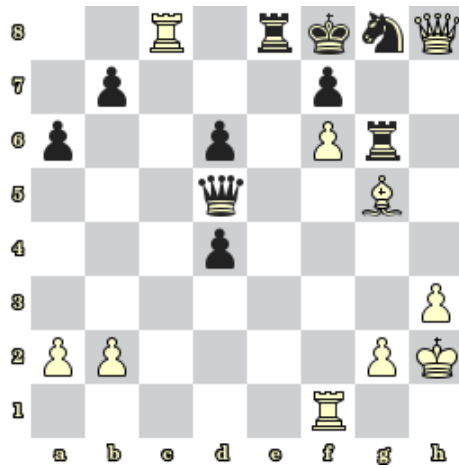
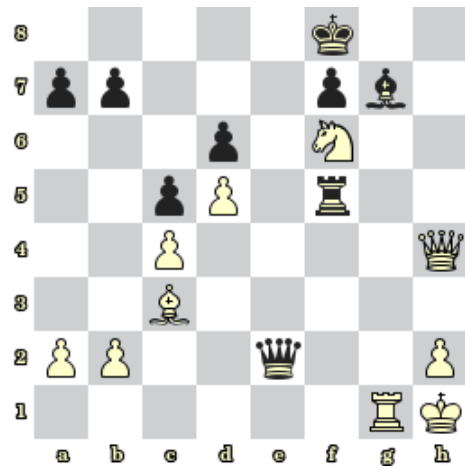


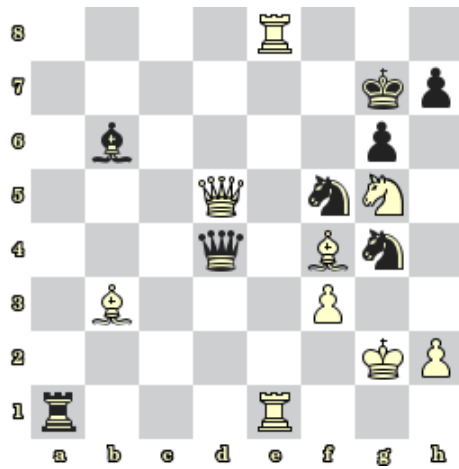
Sada diagramů č. 14b – Zadání 26. 1. 2017 / Kontrola 2. 2. 2017



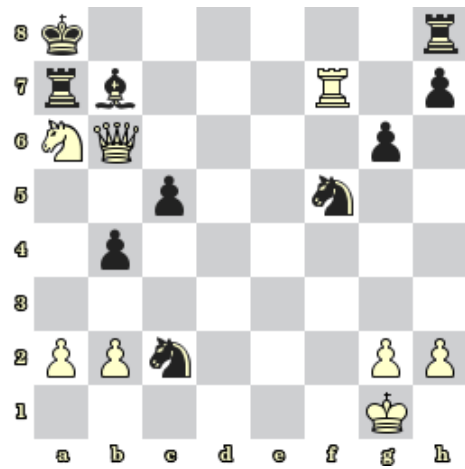
1) Bílý na tahu dá mat 2. tahem (1090)



2) Bílý na tahu dá mat 3. tahem (1093)



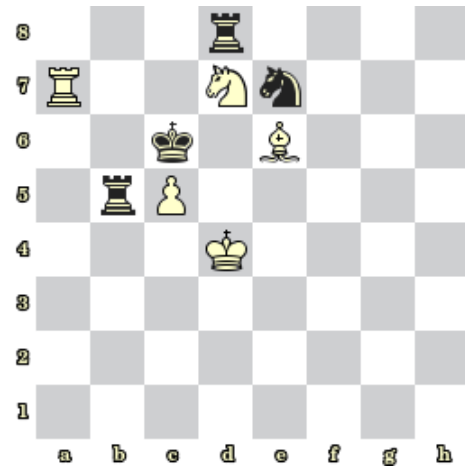
3) Černý na tahu dá mat 3. tahem (1094)



4) Bílý na tahu dá mat 3. tahem (1095)



5) BNT – najděte matovou kombinaci (1099)



6) BNT – najděte matovou kombinaci (1100)

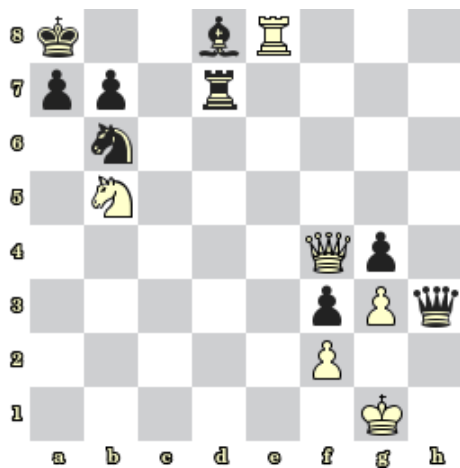


7) Černý na tahu vyhraje (1106)



8) Bílý na tahu vyhraje (1108)

Bonusové diagramy



9) BNT – najděte matovou kombinaci (1111)



10) BNT – najděte matovou kombinaci (1112)